



# AirAllergy

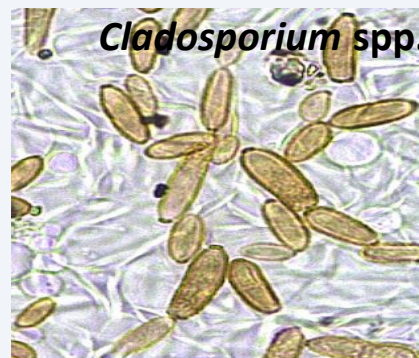
Réseau Belge de Surveillance Aérobiologique

Semaine 29 | 15/07/2024 – 21/07/2024

## Le saviez-vous?

Le contenu pollinique de l'air dépend fortement des conditions météorologiques. Les averses ont tendance à lessiver toutes les particules de l'air et par conséquent à induire une diminution de la concentration pollinique. Cependant, tant que la saison des graminées n'est pas terminée, les taux de pollen peuvent à nouveau remonter dès que le temps se fait plus sec.

## Les pollens et spores fongiques allergisants actuellement dans l'air:



# Pollens



Méthode d'analyse: échantillonnage de type Hirst – Analyse d'1 m<sup>3</sup> d'air par jour  
Unité : nombre de grains récoltés sur une semaine (7 m<sup>3</sup> d'air)

15/07-21/07/2024	Baudour	Bruxelles	Genk	Le Coq	Marche-en-Famenne
Alnus spp. (Aulne)	0	0	1	0	0
Amaranthaceae (Amarantes & Chénopodes)	3	5	1	0	0
Apiaceae (Ombellifères)	1	1	1	0	7
Artemisia spp. (Armoise)	16	9	12	24	5
Asteraceae (Autres astéracées)	1	1	3	1	1
Betula spp. (Bouleau)	0	0	3	0	0
Castanea sativa (Châtaignier)	139	175	113	54	78
Ericaceae (Ericacées)	0	0	0	0	4
Filipendula spp. (Spirée)	11	14	8	0	9
Juncaceae (Juncacées)	2	0	1	0	0
Ligustrum vulgare (Troène)	0	0	0	1	0
Pinaceae (/Larix) (Pinacées)	1	6	2	0	8
Plantago spp. (Plantain)	26	6	26	8	41
<b>Poaceae (Graminées)</b>	<b>135</b>	<b>163</b>	<b>157</b>	<b>81</b>	<b>316</b>
Rumex spp. (Oseille)	6	1	6	0	2
Sambucus spp. (Sureau)	0	1	0	0	0
Taxus baccata & Cupressaceae (If & Cupressacées)	43	42	16	2	8
Tilia spp. (Tilleul)	7	3	1	0	1
Urticaceae (Urticacées)	2088	1403	1513	284	1228
<b>Total</b>	<b>2479</b>	<b>1830</b>	<b>1864</b>	<b>455</b>	<b>1708</b>

# Spores fongiques



Méthode d'analyse: échantillonnage de type Hirst – Analyse d'1 m<sup>3</sup> d'air par jour

Unité : nombre de grains récoltés sur une semaine (7 m<sup>3</sup> d'air)

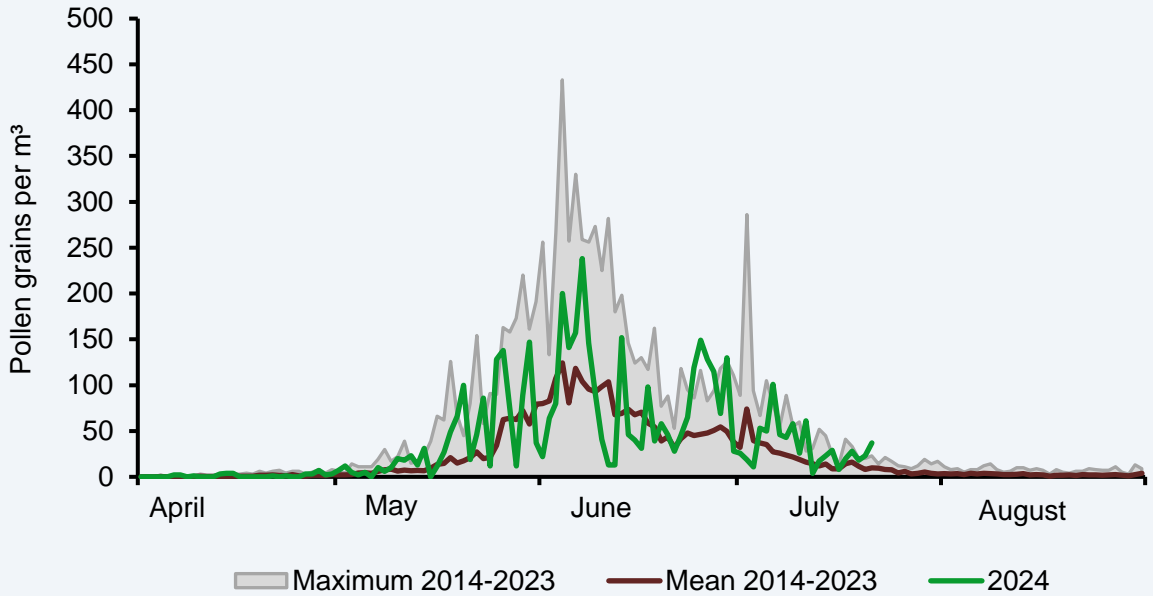
15/07-21/07/2024	Baudour	Bruxelles	Genk	Le Coq
Alternaria spp. (Alternaria)	2010	2490	2560	2255
Botrytis spp. (Botrytis)	535	335	325	175
<b>Cladosporium spp. (Cladosporium)</b>	<b>27400</b>	<b>22580</b>	<b>17760</b>	<b>20375</b>
Epicoccum spp. (Epicoccum)	85	335	270	205
Stemphylium spp. (Stemphylium)	5	0	20	35
<b>Total</b>	<b>30035</b>	<b>31145</b>	<b>20935</b>	<b>23045</b>

La saison des graminées touche progressivement à sa fin, mais les concentrations de pollen restent relativement élevées par rapport aux moyennes saisonnières. La semaine passée, des concentrations cumulées de 81, 135, 157, 163 et 316 grains/m<sup>3</sup> ont été mesurées respectivement au Coq, Baudour, Genk, Bruxelles et Marche-en-Famenne. Les personnes allergiques aux pollens de la famille des graminées doivent maintenir les précautions nécessaires jusqu'à la fin de la saison.

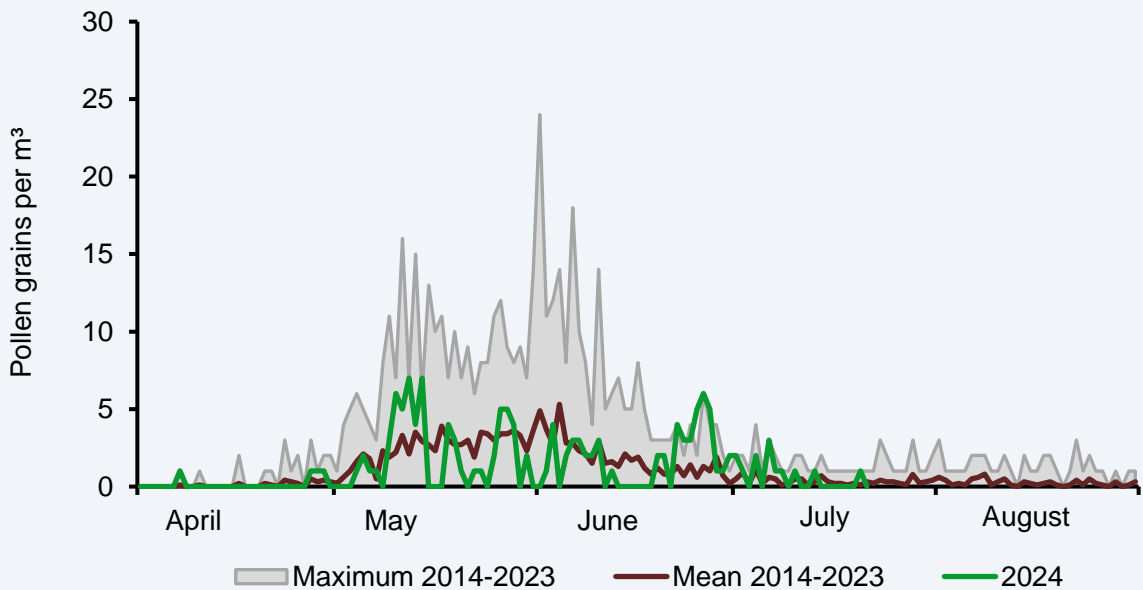
Comme toujours, sur la côte, des concentrations nettement moins élevées en pollen de graminées y ont été mesurées en raison de la végétation moins abondante qu'à l'intérieur du pays.

Par ailleurs, les concentrations en spores fongiques du genre *Cladosporium* ont augmenté, très largement au-dessus du seuil critique de 3000 spores/m<sup>3</sup> d'air. Les personnes allergiques à cette moisissure doivent prendre toutes les précautions nécessaires.

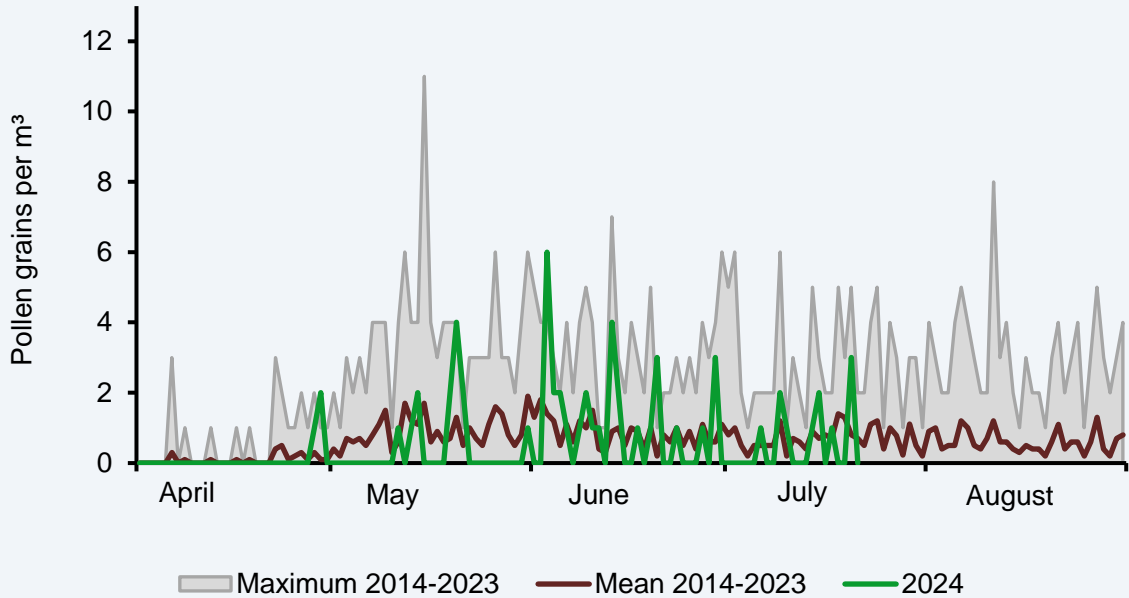
## Graminées-Grassen-Grasses (Poaceae)



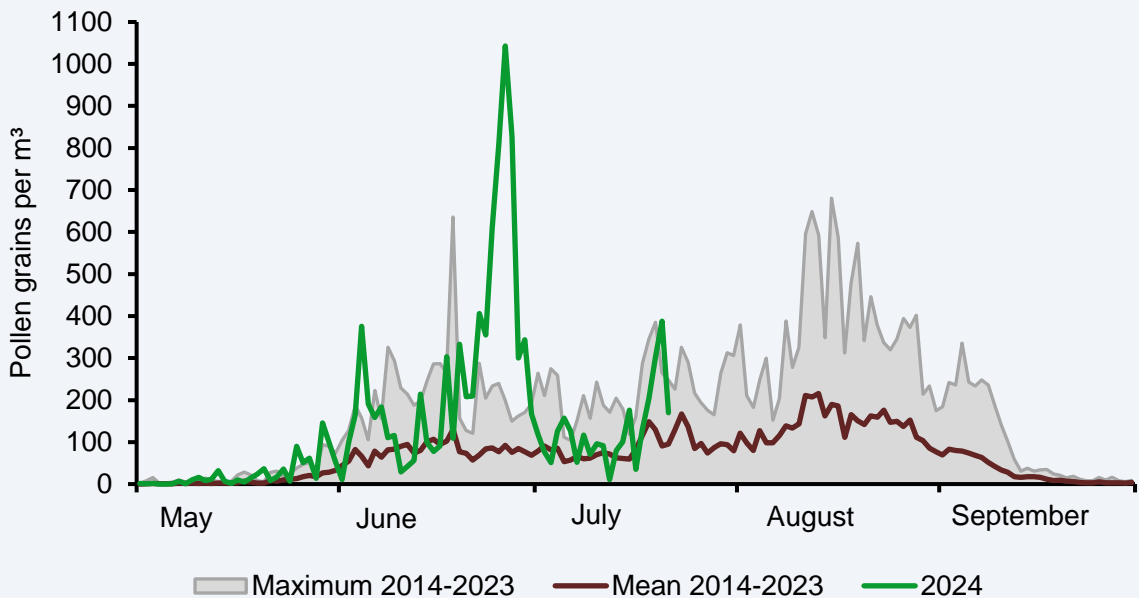
## Oseille-Zuring-Sorrel (*Rumex*)



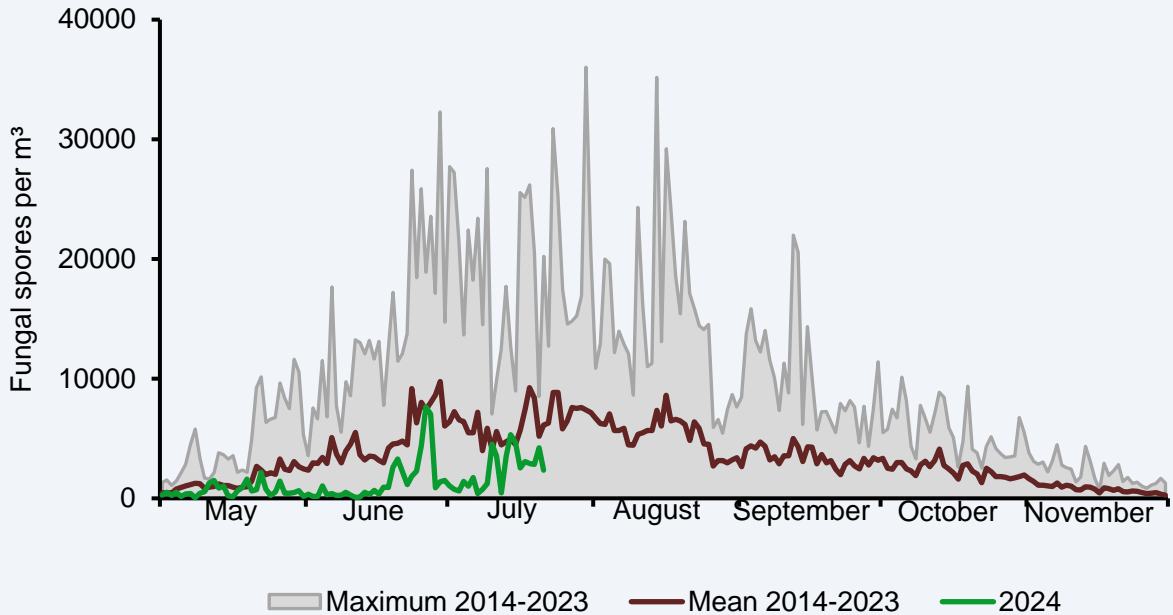
## Plantain-Weegbree-Plantain (*Plantago*)



## Urticacées-Brandnetels-Nettles (*Urticaceae*)



## Cladosporium



## Alternaria

