



AirAllergy

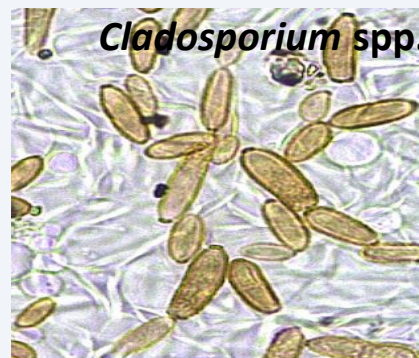
Réseau Belge de Surveillance Aérobiologique

Semaine 27 | 01/07/2024 – 07/07/2024

Le saviez-vous?

Cladosporium est un champignon cosmopolite, fréquemment retrouvé sur des plantes sénescentes et sur des débris organiques en décomposition. Chez nous, l'air extérieur véhicule de très grandes quantités de spores de l'espèce *Cladosporium herbarum*. Des concentrations journalières voisines de 10.000 spores/m³ d'air ne sont pas rares en été et peuvent déclencher des problèmes respiratoires chez les personnes sensibilisées.

Les pollens et spores fongiques allergisants actuellement dans l'air:



Pollens



Méthode d'analyse: échantillonnage de type Hirst – Analyse d'1 m³ d'air par jour
Unité : nombre de grains récoltés sur une semaine (7 m³ d'air)

01/07-07/07/2024	Baudour	Bruxelles	Le Coq	Marche-en-Famenne
Amaranthaceae (Amarantes & Chénopodes)	2	0	0	0
Apiaceae (Ombellifères)	0	2	0	0
Artemisia spp. (Armoise)	2	4	0	0
Betula spp. (Bouleau)	1	2	0	0
Castanea sativa (Châtaignier)	160	294	20	35
Filipendula spp. (Spirée)	4	0	0	1
Humulus lupulus (Houblon)	1	0	0	0
Ligustrum vulgare (Troène)	0	1	0	0
Pinaceae (/Larix) (Pinacées)	0	0	1	1
Plantago spp. (Plantain)	8	1	6	1
Platanus spp. (Platane)	1	0	0	0
Poaceae (Graminées)	238	306	102	124
Rumex spp. (Oseille)	4	9	1	3
Sambucus spp. (Sureau)	0	4	0	0
Taxus baccata & Cupressaceae (If & Cupressacées)	28	20	2	11
Tilia spp. (Tilleul)	3	24	0	3
Urticaceae (Urticacées)	785	709	131	360
Total	1237	1376	263	539

Spores fongiques



Méthode d'analyse: échantillonnage de type Hirst – Analyse d'1 m³ d'air par jour
Unité : nombre de grains récoltés sur une semaine (7 m³ d'air)

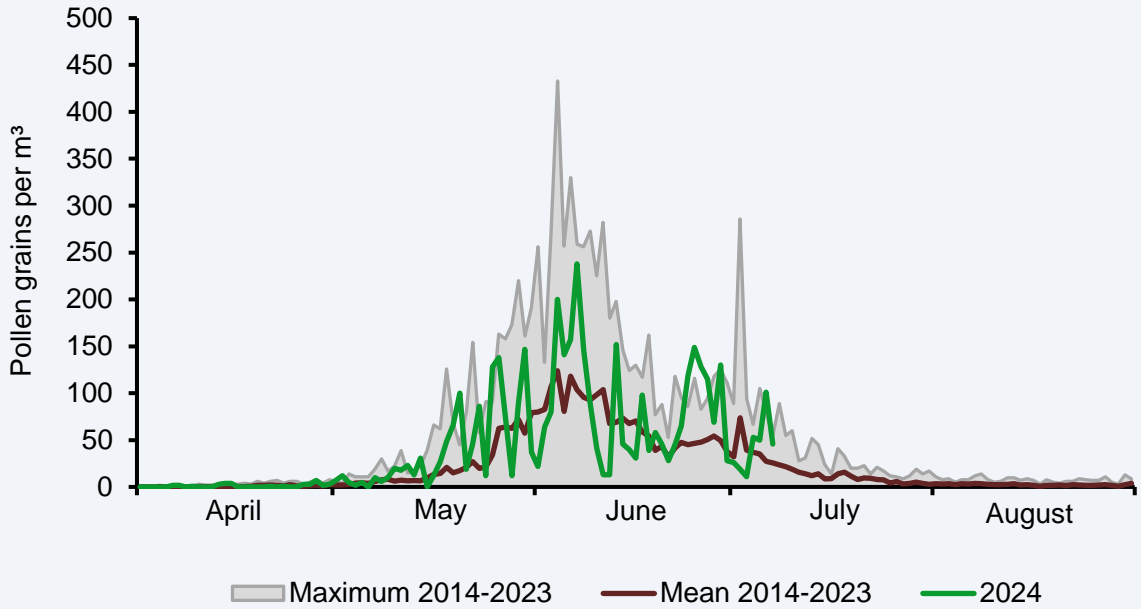
01/07-07/07/2024	Baudour	Bruxelles
Alternaria spp. (Alternaria)	705	720
Botrytis spp. (Botrytis)	190	35
Cladosporium spp. (Cladosporium)	8935	6925
Epicoccum spp. (Epicoccum)	110	85
Stemphylium spp. (Stemphylium)	5	0
Total	9945	9750

Les graminées continuent leur floraison et les concentrations en pollen poursuivent leur augmentation. La semaine passée, des concentrations cumulées de 102, 124, 238 et 306 grains/m³ ont été mesurées respectivement au Coq, Marche-en-Famenne, Baudour et Bruxelles. Les personnes allergiques aux pollens de la famille des graminées doivent prendre toutes les précautions nécessaires.

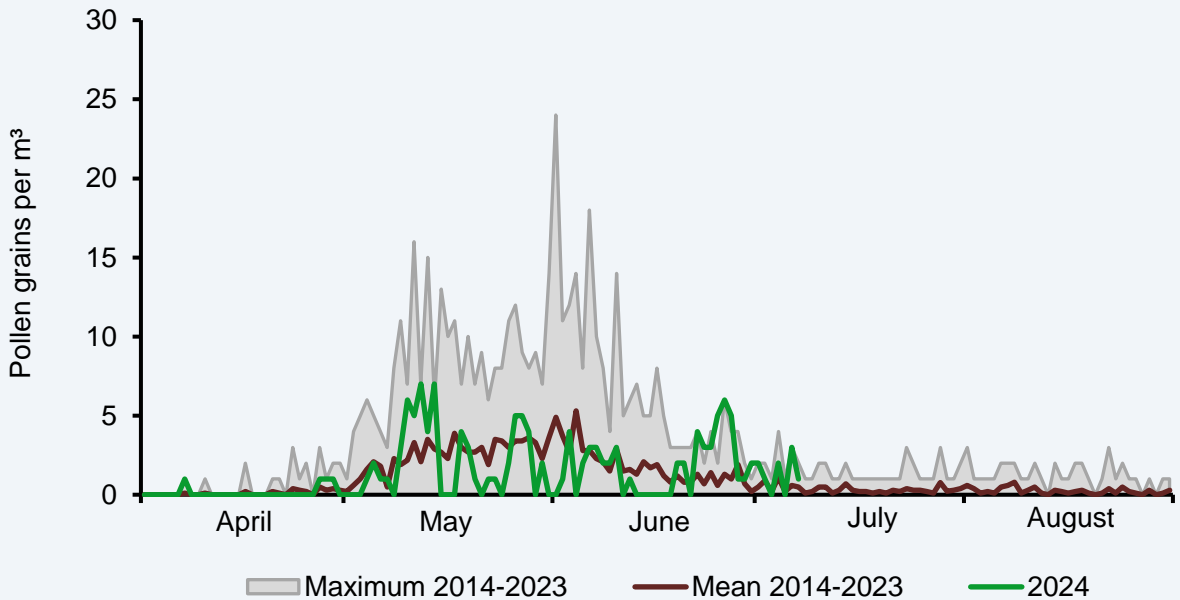
Comme toujours, sur la côte, des concentrations nettement moins élevées en pollen de graminées y ont été mesurées en raison de la végétation moins abondante qu'à l'intérieur du pays.

Les concentrations en spores fongiques du genre *Cladosporium* ont également augmenté. La semaine passée, le seuil de 3000 spores/m³ d'air a été dépassé dans toutes les stations. Les personnes allergiques à cette moisissure doivent prendre toutes les précautions nécessaires.

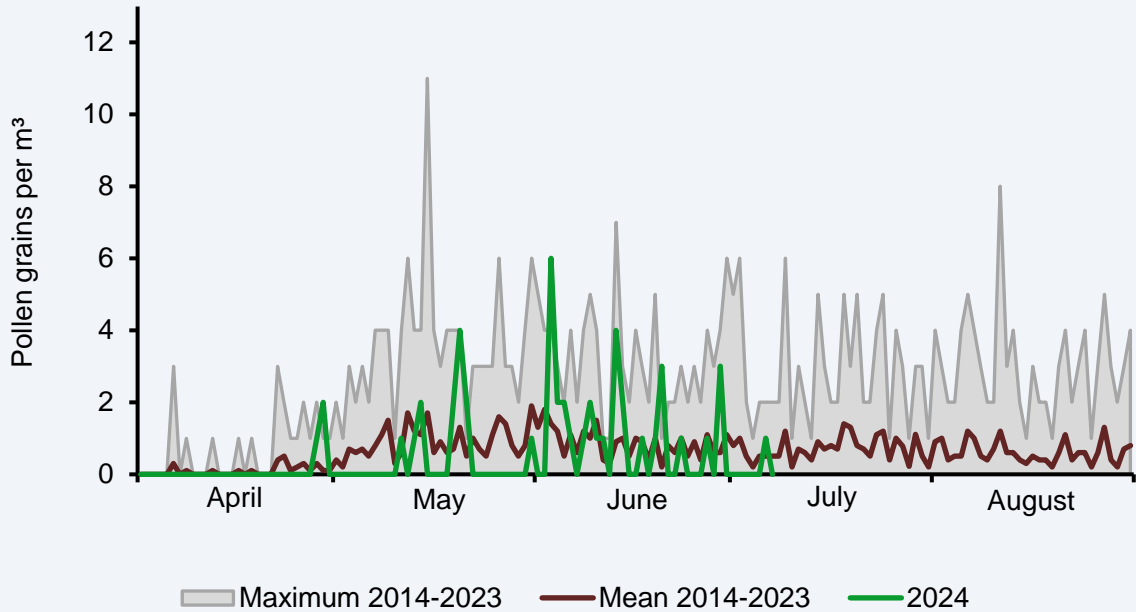
Graminées-Grassen-Grasses (Poaceae)



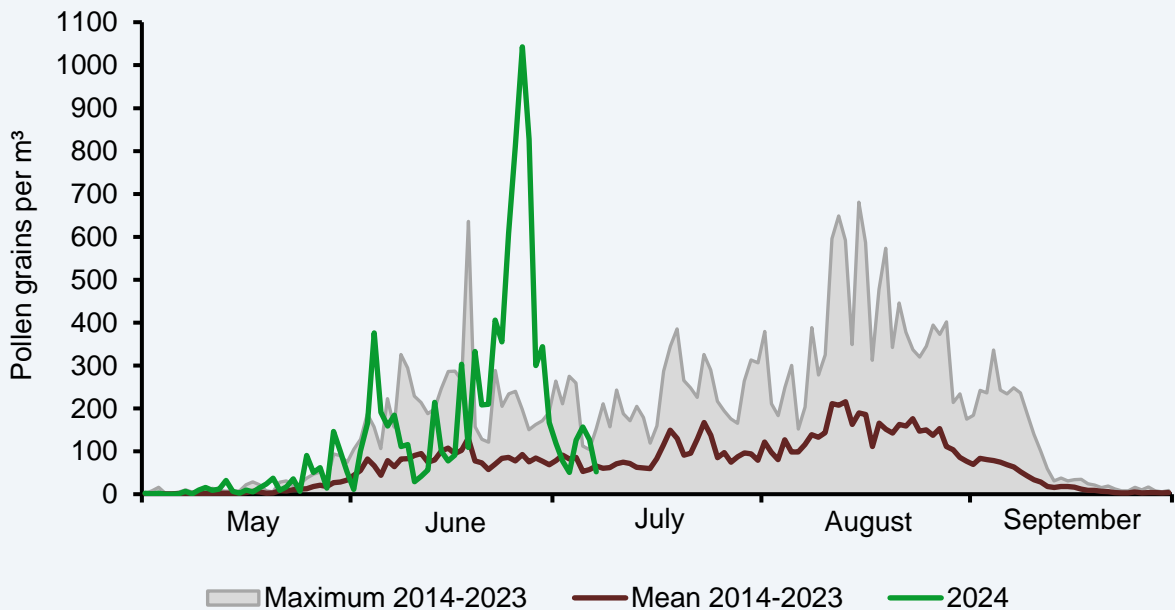
Oseille-Zuring-Sorrel (*Rumex*)



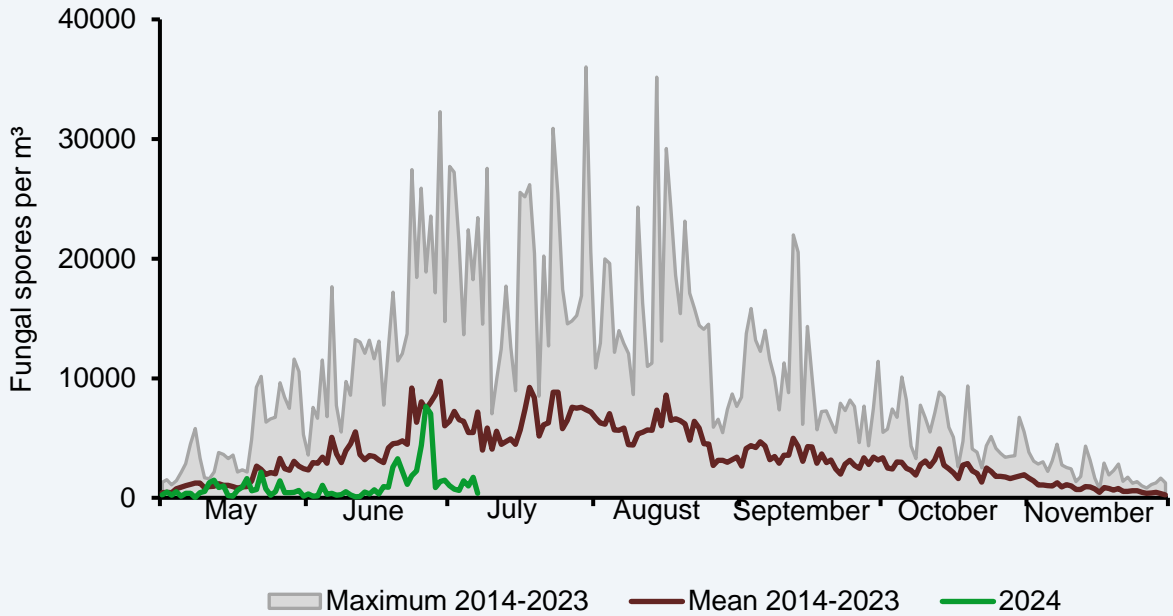
Plantain-Weegbree-Plantain (*Plantago*)



Urticacées-Brandnetels-Nettles (*Urticaceae*)



Cladosporium



Alternaria

