

# AirAllergy

Réseau de Surveillance Aérobiologique Belge



## Feuillet d'information hebdomadaire

Semaine 12 : du 21 au 27 mars 2022

### Le saviez-vous ?

En ce début de saison pollinique du bouleau, il est bon de rappeler les conseils de "bon sens" pour l'éviction des symptômes allergiques. Evitez d'aérer trop longtemps votre habitation, lavez régulièrement vos vêtements et vos cheveux, évitez de sécher votre linge à l'extérieur, évitez les efforts en plein air et privilégiez les activités sportives à l'intérieur.



AGENTSCHAP  
ZORG &  
GEZONDHEID



## Résultats hebdomadaires des comptages sporo-polliniques

Méthode d'analyse: échantillonnage de type Hirst – Analyse d'1 m<sup>3</sup> d'air par jour

Unité : nombre de grains récoltés sur une semaine (7 m<sup>3</sup> d'air)

21/03-27/03/2022	Baudour	Bruxelles	Genk	Le Coq	Marche-en-Famenne
Acer spp. (Erable)	0	5	0	0	1
<b>Alnus spp. (Aulne)</b>	<b>24</b>	<b>47</b>	<b>27</b>	<b>27</b>	<b>42</b>
Amaranthaceae (Amarantes & Chénopodes)	2	0	0	0	0
<b>Betula spp. (Bouleau)</b>	<b>1050</b>	<b>1534</b>	<b>1262</b>	<b>27</b>	<b>266</b>
Carpinus betulus (Charme)	8	13	25	0	15
<b>Corylus avellana (Noisetier)</b>	<b>3</b>	<b>54</b>	<b>22</b>	<b>0</b>	<b>4</b>
Cyperaceae (Cypéracées)	0	0	0	0	1
Filipendula spp. (Spirée)	2	0	0	0	0
Fraxinus excelsior (Frêne)	959	692	581	294	1341
Humulus lupulus (Houblon)	0	1	0	0	0
Juncaceae (Juncacées)	1	0	2	0	1
Larix spp. (Mélèze)	0	0	0	0	5
Pinaceae (/Larix) (Pinacées)	0	2	1	0	2
Poaceae (Graminées)	2	3	1	0	0
Populus spp. (Peuplier)	453	224	227	64	117
Salix spp. (Saule)	206	140	147	51	75
Taxus baccata & Cupressaceae (If & Cupressacées)	360	453	513	88	215
Ulmus spp. (Orme)	35	54	48	4	38
Urticaceae (Urticacées)	1	1	5	0	0
<b>Total</b>	<b>3106</b>	<b>3223</b>	<b>2861</b>	<b>555</b>	<b>2123</b>

## Résultats hebdomadaires des comptages sporo-polliniques

Méthode d'analyse: échantillonnage de type Hirst – Analyse d'1 m<sup>3</sup> d'air par jour

Unité : nombre de grains récoltés sur une semaine (7 m<sup>3</sup> d'air)

21/03-27/03/2022	Baudour	Bruxelles	Genk	Le Coq
Alternaria spp.	125	75	25	30
Botrytis spp.	20	20	30	5
Cladosporium spp.	1975	1555	880	415
Epicoccum spp.	5	0	5	0
Stemphylium spp	0	0	0	0
<b>Total</b>	<b>2125</b>	<b>1650</b>	<b>940</b>	<b>450</b>

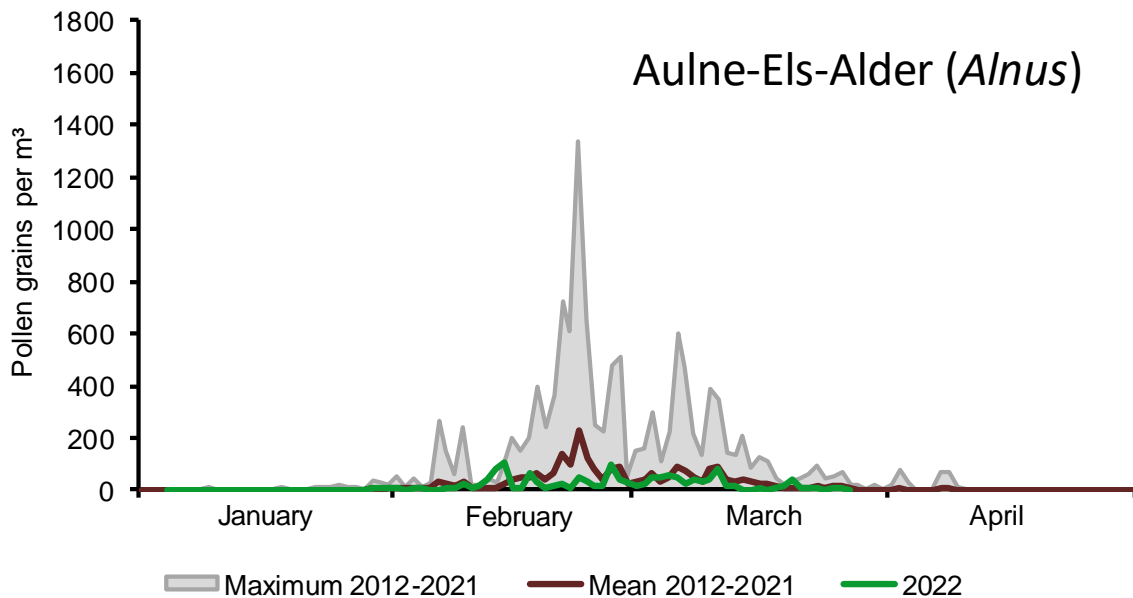
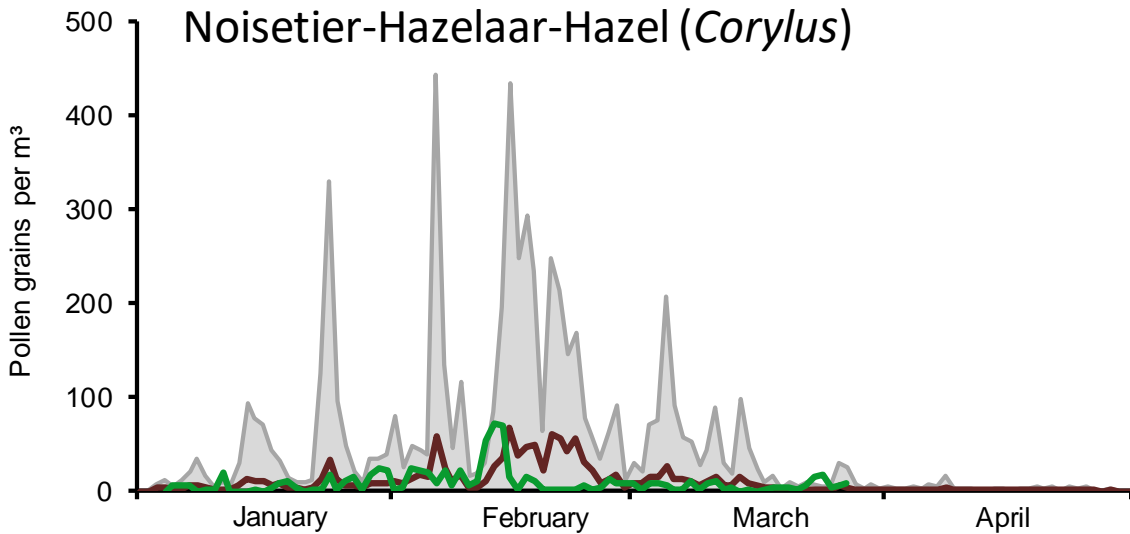
### Commentaire sur l'évolution de la saison

La principale période de pollinisation du bouleau a démarré.

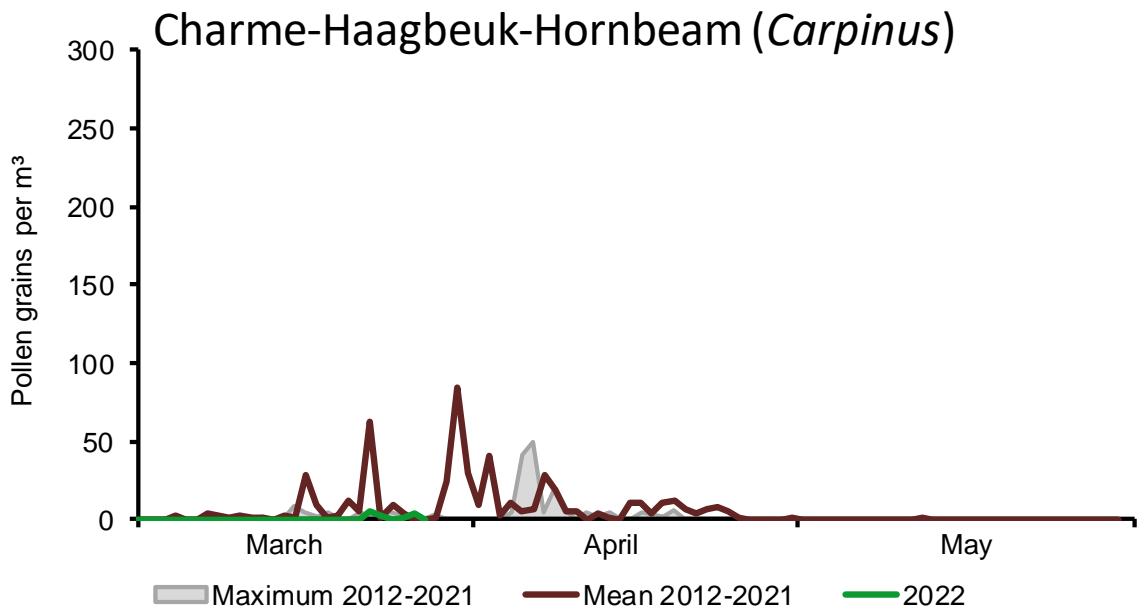
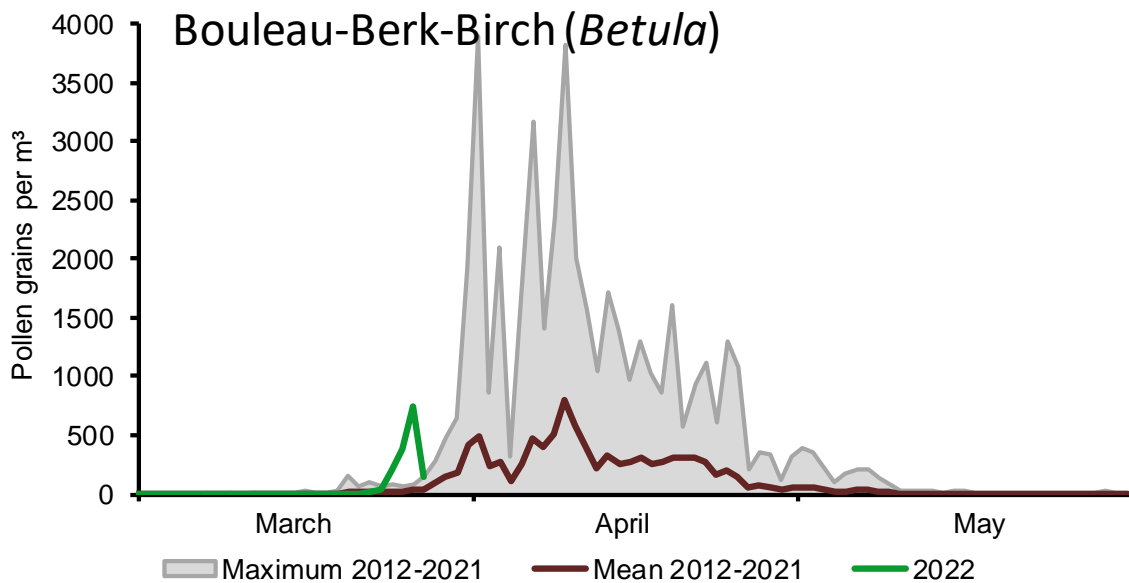
A Bruxelles, à Genk et à Baudour, le nombre de grains de pollen de bouleau par m<sup>3</sup> d'air a augmenté depuis le jeudi 24 mars. Des concentrations maximales de 737 et de 447 grains de pollen par m<sup>3</sup> d'air ont été mesurées le 26 mars, respectivement à Bruxelles et à Genk. Une concentration maximale de 346 grains de pollen par m<sup>3</sup> d'air a été mesurée à Baudour le 27 mars. A Marche-en-Famenne, la concentration maximale de la semaine a été nettement plus faible, avec une valeur de 83 grains/m<sup>3</sup> d'air mesurée le vendredi 25 mars.

L'air en bord de mer est resté nettement moins riche en pollen d'arbres qu'à l'intérieur du pays.

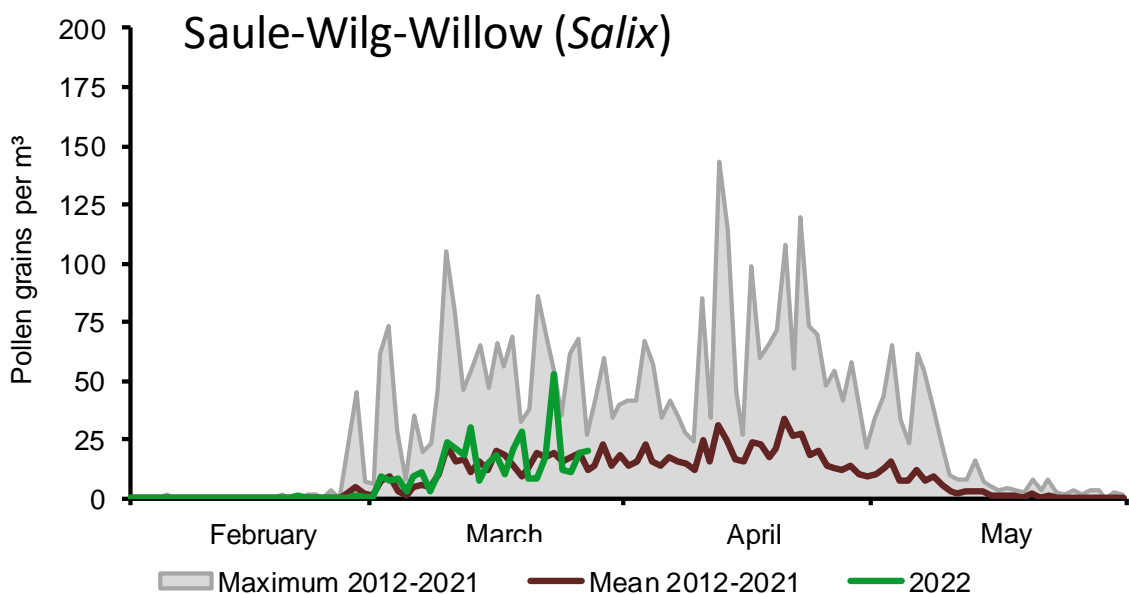
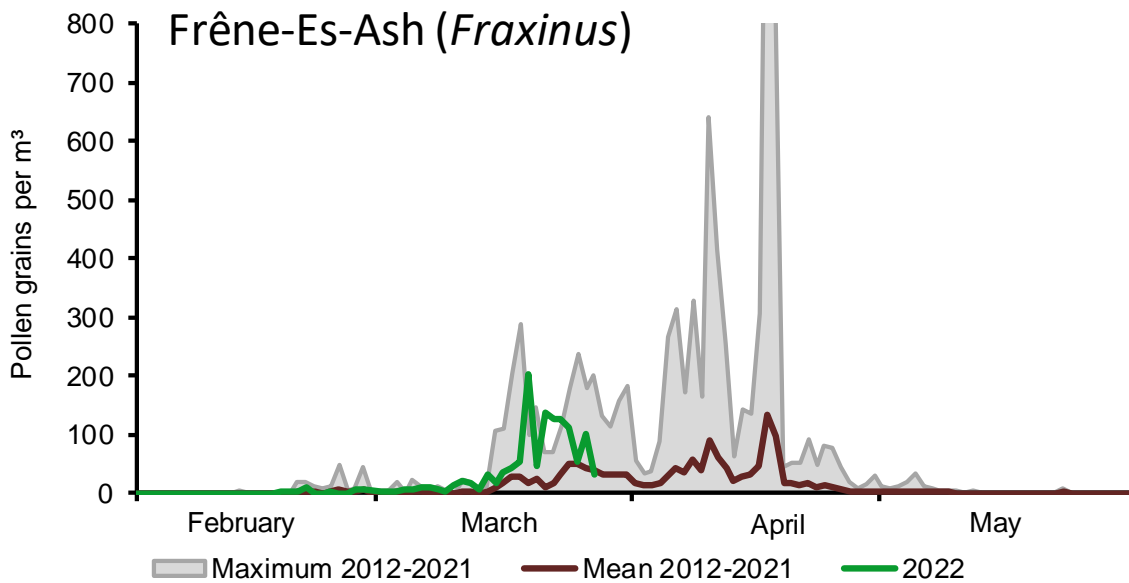
Graphiques des concentrations des principaux  
pollens et spores fongiques allergisants présents dans l'air à Bruxelles



# Graphiques des concentrations des principaux pollens et spores fongiques allergisants présents dans l'air à Bruxelles



# Graphiques des concentrations des principaux pollens et spores fongiques allergisants présents dans l'air à Bruxelles



Graphiques des concentrations des principaux pollens et spores fongiques allergisants présents dans l'air à Bruxelles

