

# AirAllergy

Réseau de Surveillance Aérobiologique Belge



sciensano

## Feuille d'information hebdomadaire

Semaine 17 : du 19 au 25 avril 2021

### Pollen allergisant actuellement dans l'air :



Le bouleau (*Betula* spp.)

## Résultats hebdomadaires des comptages sporo-polliniques

Méthode d'analyse: échantillonnage de type Hirst – Analyse d'1 m<sup>3</sup> d'air par jour

Unité : nombre de grains récoltés sur une semaine (7 m<sup>3</sup> d'air)

19-25/04/2021	Bruxelles	Genk	Le Coq	Marche-en-Famenne
Acer spp. (Erable)	0	4	0	3
Alnus spp. (Aulne)	3	5	13	1
Asteraceae (Autres astéracées)	0	0	0	1
<b>Betula spp. (Bouleau)</b>	<b>1721</b>	<b>3442</b>	<b>63</b>	<b>3026</b>
Carpinus betulus (Charme)	11	23	8	180
Corylus avellana (Noisetier)	1	6	0	0
Ericaceae (Ericacées)	1	0	0	0
Fagus sylvatica (Hêtre)	2	0	0	3
Fraxinus excelsior (Frêne)	136	88	6	319
Hippophae rhamnoides (Argousier)	3	1	44	0
Humulus lupulus (Houblon)	0	0	0	1
Juncaceae (Juncacées)	0	3	0	3
Larix spp. (Mélèze)	0	2	0	3
Pinaceae (/Larix) (Pinacées)	1	5	0	2
Platanus spp. (Platane)	314	899	0	29
Poaceae (Graminées)	1	3	0	5
Populus spp. (Peuplier)	19	10	8	3
Quercus spp. (Chêne)	46	137	0	33
Salix spp. (Saule)	122	43	9	66
Taxus baccata & Cupressaceae (If & Cupressacées)	496	229	1	455
Ulmus spp. (Orme)	1	1	0	0
Urticaceae (Urticacées)	4	1	0	0
<b>Total</b>	<b>2882</b>	<b>4902</b>	<b>152</b>	<b>4133</b>

## Résultats hebdomadaires des comptages sporo-polliniques

Méthode d'analyse: échantillonnage de type Hirst – Analyse d'1 m<sup>3</sup> d'air par jour

Unité : nombre de grains récoltés sur une semaine (7 m<sup>3</sup> d'air)

12-18/04/2021	Bruxelles	Genk	Le Coq*
Alternaria spp.	30	30	25
Botrytis spp.	5	70	0
Cladosporium spp.	775	920	35
Epicoccum spp.	0	0	0
Stemphylium spp.	0	0	0
<b>Total</b>	<b>810</b>	<b>1020</b>	<b>60</b>

\*Données manquantes: 12 /04/2021

19-25/04/2021	Bruxelles	Genk	Le Coq
Alternaria spp.	75	15	20
Botrytis spp.	5	60	0
Cladosporium spp.	1570	1315	175
Epicoccum spp.	15	0	0
Stemphylium spp.	0	0	0
<b>Total</b>	<b>1990</b>	<b>1390</b>	<b>195</b>

## Résultats hebdomadaires des comptages sporo-polliniques

Méthode d'analyse: échantillonnage de type Hirst – Analyse d'1 m<sup>3</sup> d'air par jour

Unité : nombre de grains récoltés sur une semaine (7 m<sup>3</sup> d'air)

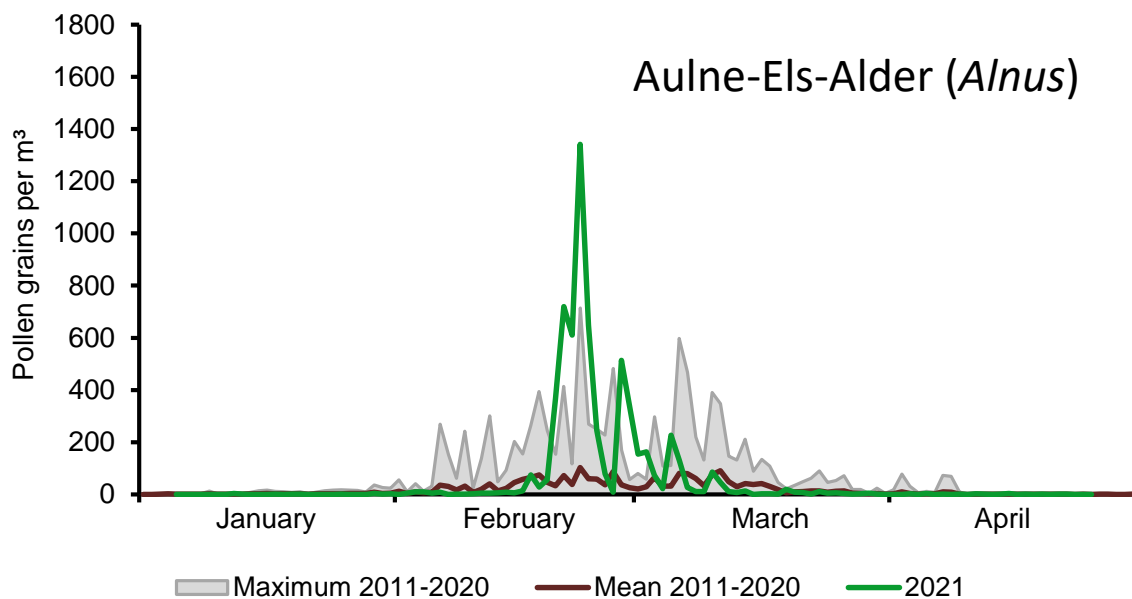
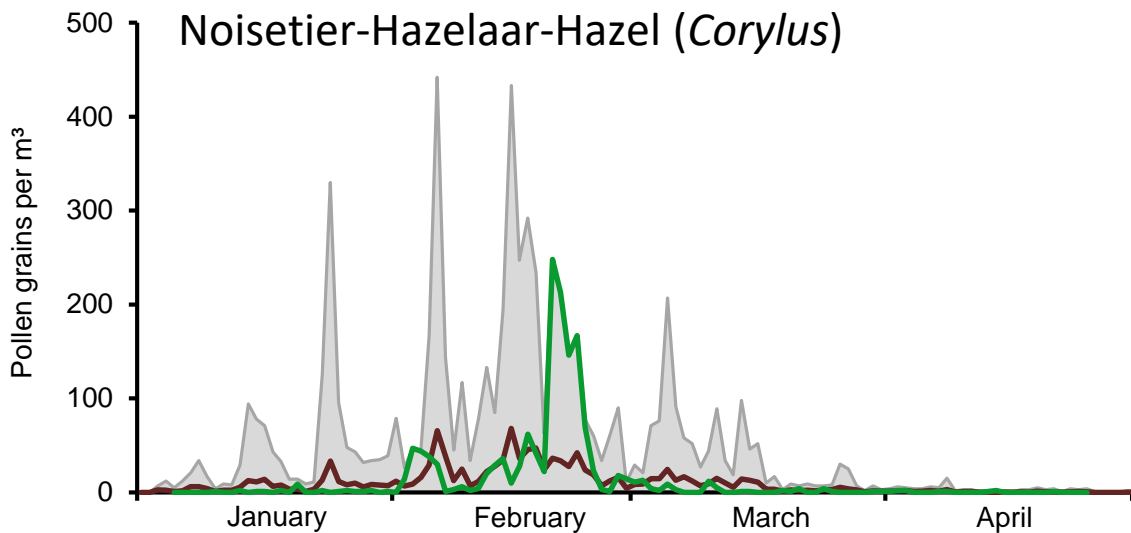
### Commentaire sur l'évolution de la saison

Nous sommes toujours dans la période à risques pour les personnes qui souffrent d'allergie au pollen de bouleau. Le bouleau continue sa floraison et les taux de pollen atteignent encore des valeurs suffisamment élevées pour entraîner des problèmes allergiques.

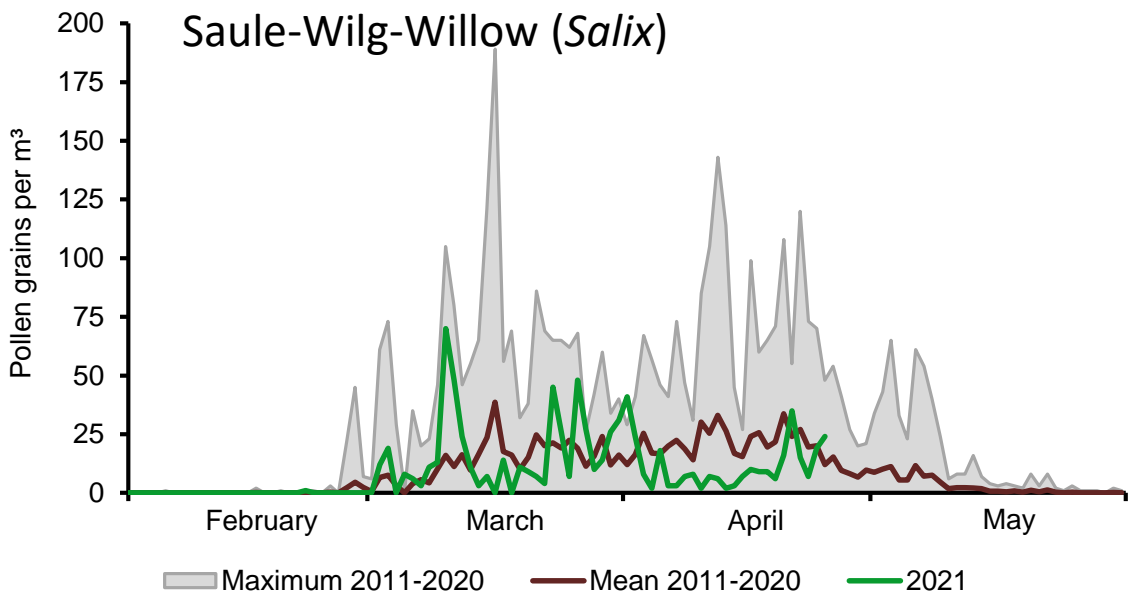
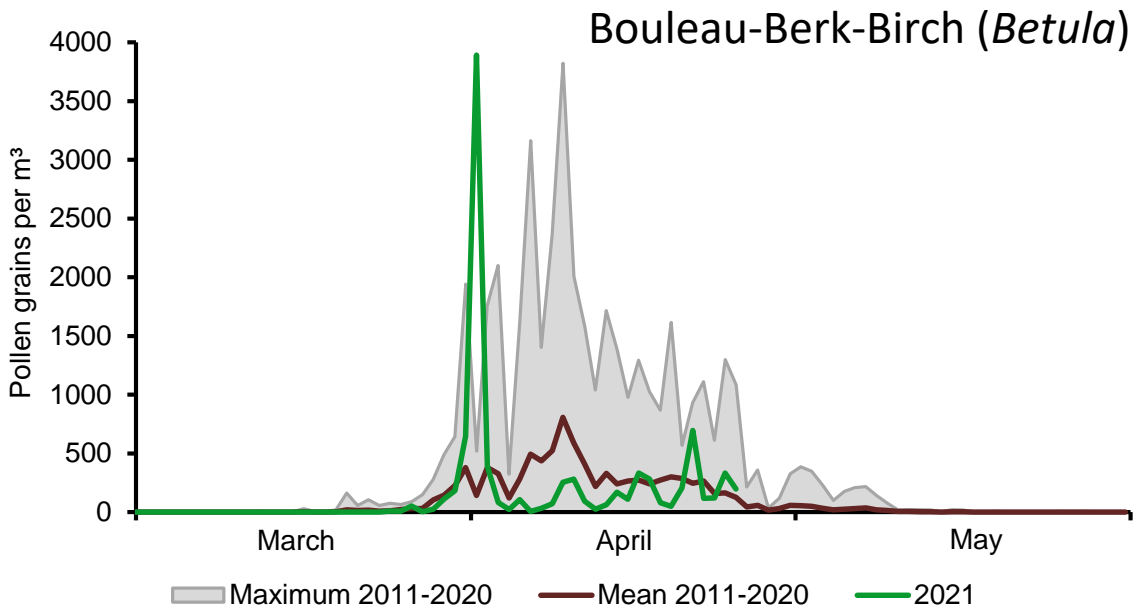
Des concentrations maximales de 1685, 1019 et 696 grains de pollen par m<sup>3</sup> d'air ont été mesurées le 21 avril respectivement à Genk, Marche-en-Famenne et Bruxelles.

En revanche, la situation a été différente au Coq: l'air en bord de mer était quasiment exempt de pollen.

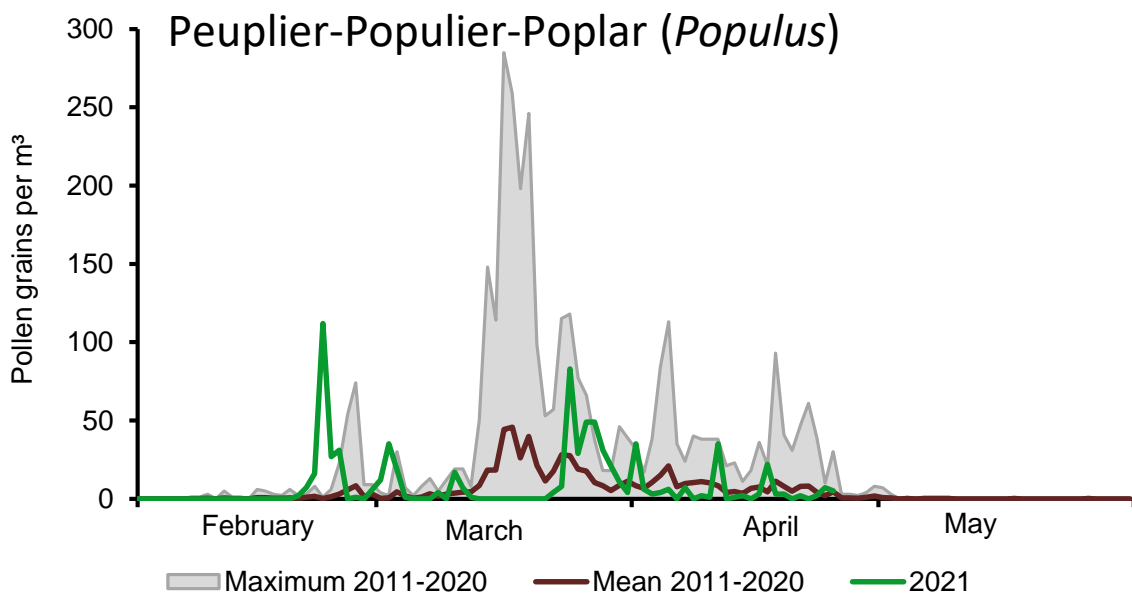
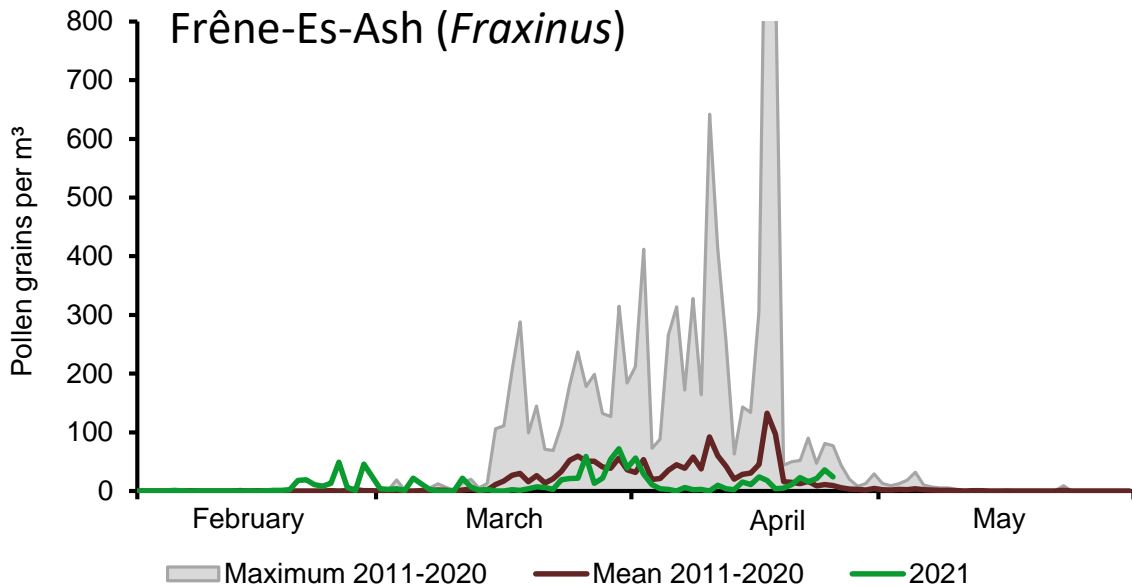
Graphiques des concentrations des principaux  
pollens et spores fongiques allergisants présents dans l'air à Bruxelles



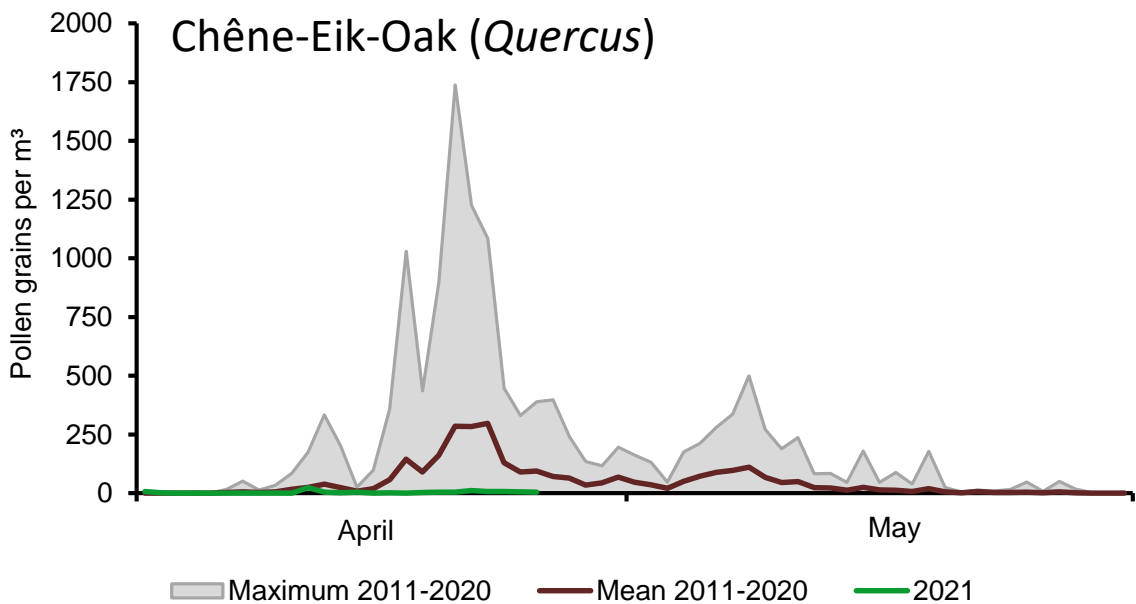
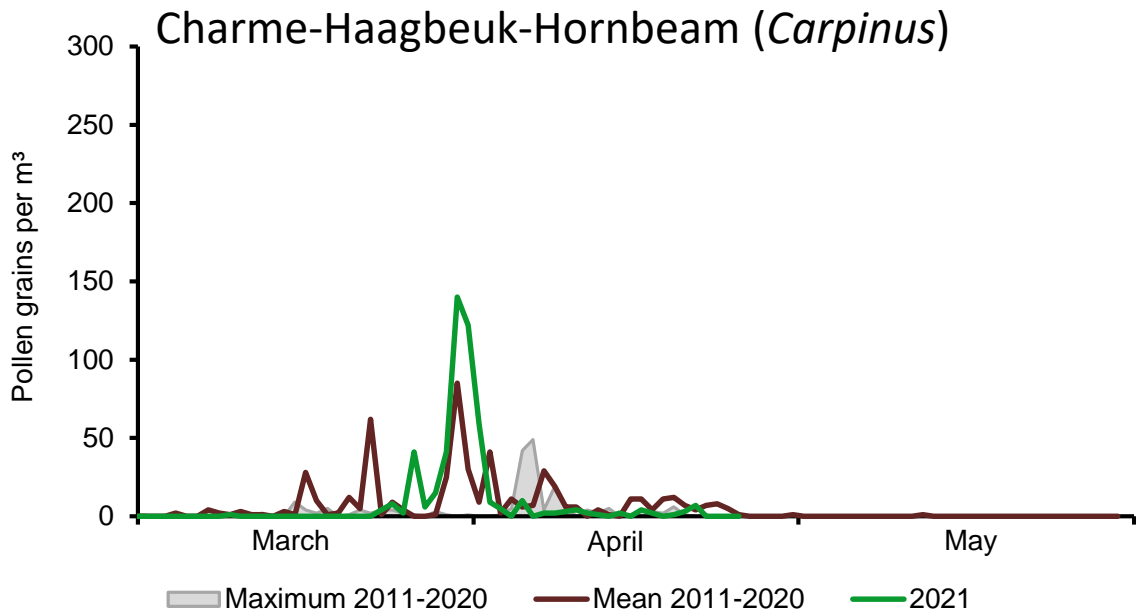
Graphiques des concentrations des principaux  
pollens et spores fongiques allergisants présents dans l'air à Bruxelles



# Graphiques des concentrations des principaux pollens et spores fongiques allergisants présents dans l'air à Bruxelles



Graphiques des concentrations des principaux  
pollens et spores fongiques allergisants présents dans l'air à Bruxelles





Graphiques des concentrations des principaux  
pollens et spores fongiques allergisants présents dans l'air à Bruxelles

