

AirAllergy

Réseau de Surveillance Aérobiologique Belge



Feuille d'information hebdomadaire

Semaine n°12: du 16 au 22 mars 2020

Comment savoir si vous avez une allergie?

- Il n'y a pas de période d'incubation pour les allergies. Elles apparaissent dès que l'organisme est exposé à certaines quantités d'allergènes.
- Une allergie ne provoque ni fièvre, ni douleurs musculaires. Cependant, vous pouvez avoir le nez qui coule, de la toux, des difficultés respiratoires et de la fatigue.
- Les symptômes d'allergie apparaissent tant qu'il y a exposition à des allergènes.
- La saison du pollen de bouleau dure en moyenne 5 semaines. En cas de grippe ou de rhume, les symptômes sont plus courts.

Il est recommandé d'appeler son médecin généraliste en cas de doute.



Résultats hebdomadaires des comptages sporo-polliniques

Méthode d'analyse: échantillonnage de type Hirst – Analyse d'1 m³ d'air par jour

Unité : nombre de grains récoltés sur une semaine (7 m³ d'air)

16-22/03/2020	Bruxelles	Genk	Le Coq	Marche-en-Famenne
Acer spp. (Erable)	2	4	0	0
Alnus spp. (Aulne)	15	19	6	18
Betula spp. (Bouleau)	148	210	10	55
Carpinus betulus (Charme)	18	38	1	26
Corylus avellana (Noisetier)	0	0	0	10
Filipendula spp. (Spirée)	2	0	0	0
Fraxinus excelsior (Frêne)	925	731	116	813
Hippophae rhamnoides (Argousier)	0	0	6	0
Juncaceae (Juncacées)	0	0	1	0
Pinaceae (Pinacées)	2	0	0	11
Poaceae (Graminées)	1	1	1	1
Populus spp. (Peuplier)	68	120	26	50
Salix spp. (Saule)	208	245	36	218
Taxus baccata & Cupressaceae (If & Cupressacées)	619	721	13	359
Ulmus spp. (Orme)	18	12	4	22
Urticaceae (Urticacées)	2	2	0	0
Total	2028	2103	220	1583

Résultats hebdomadaires des comptages sporo-polliniques

Méthode d'analyse: échantillonnage de type Hirst – Analyse d'1 m³ d'air par jour

Unité : nombre de grains récoltés sur une semaine (7 m³ d'air)

09-15/03/2020	Bruxelles	Genk	Le Coq	Marche-en-Famenne	Tournai*
Acer spp. (Erable)	3	0	0	0	0
Alnus spp. (Aulne)	14	77	9	26	22
Betula spp. (Bouleau)	8	8	0	6	3
Carpinus betulus (Charme)	12	2	0	3	6
Corylus avellana (Noisetier)	0	8	0	7	0
Filipendula spp. (Spirée)	3	0	0	0	0
Fraxinus excelsior (Frêne)	164	60	51	47	161
Pinaceae (Pinacées)	2	0	0	1	1
Platanus spp. (Platane)	1	0	0	0	0
Poaceae (Graminées)	0	0	0	0	1
Populus spp. (Peuplier)	27	15	21	12	23
Salix spp. (Saule)	93	35	9	17	28
Taxus baccata & Cupressaceae (If & Cupressacées)	198	80	15	50	120
Ulmus spp. (Orme)	7	7	5	11	5
Urticaceae (Urticacées)	2	0	0	1	1
Total	534	292	110	181	371

* Données manquantes le 11-12 mars 2020



Résultats hebdomadaires des comptages sporo-polliniques

Méthode d'analyse: échantillonnage de type Hirst – Analyse d'1 m³ d'air par jour

Unité : nombre de grains récoltés sur une semaine (7 m³ d'air)

02-08/03/2020	Bruxelles	Genk	Le Coq	Marche-en-Famenne	Tournai*
Alnus spp. (Aulne)	27	128	17	82	77
Betula spp. (Bouleau)	0	1	0	1	1
Corylus avellana (Noisetier)	5	7	0	18	4
Filipendula spp. (Spirée)	1	0	0	1	0
Fraxinus excelsior (Frêne)	18	5	7	9	25
Pinaceae (Pinacées)	2	0	0	2	0
Plantago spp. (Plantain)	1	0	0	0	0
Poaceae (Graminées)	0	2	0	0	0
Populus spp. (Peuplier)	7	22	11	24	6
Salix spp. (Saule)	35	23	5	4	18
Taxus baccata & Cupressaceae (If & Cupressacées)	125	35	9	24	61
Ulmus spp. (Orme)	4	3	3	9	1
Urticaceae (Urticacées)	0	1	0	0	1
Total	225	227	52	174	194

* Données manquantes le 4-5 mars 2020

Résultats hebdomadaires des comptages sporo-polliniques

Méthode d'analyse: échantillonnage de type Hirst – Analyse d'1 m³ d'air par jour

Unité : nombre de grains récoltés sur une semaine (7 m³ d'air)

16-22/03/2020	Bruxelles	Genk
Alternaria spp.	90	50
Botrytis spp.	5	30
Cladosporium spp.	670	855
Epicoccum spp.	0	0
Stemphylium spp.	5	5

09-15/03/2020	Bruxelles	Genk	Le Coq
Alternaria spp.	25	5	45
Botrytis spp.	30	40	5
Cladosporium spp.	690	180	710
Epicoccum spp.	0	0	0
Stemphylium spp.	0	5	0

02-08/03/2020	Bruxelles	Genk	Le Coq
Alternaria spp.	30	20	50
Botrytis spp.	20	5	40
Cladosporium spp.	715	410	755
Epicoccum spp.	10	0	0
Stemphylium spp.	0	0	0

Résultats hebdomadaires des comptages sporo-polliniques

Méthode d'analyse: échantillonnage de type Hirst – Analyse d'1 m³ d'air par jour

Unité : nombre de grains récoltés sur une semaine (7 m³ d'air)

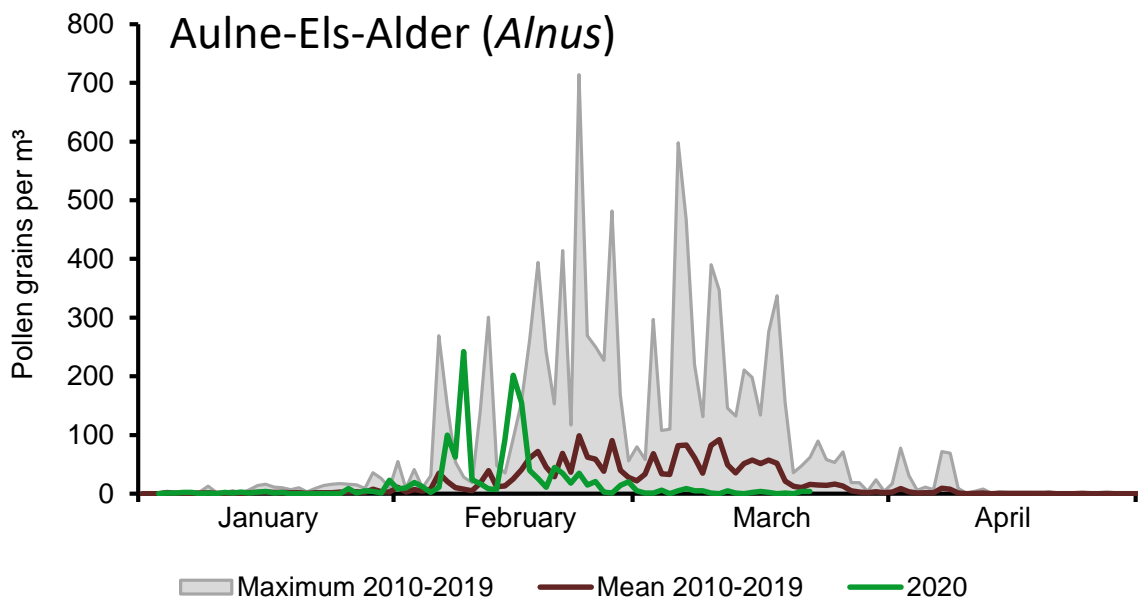
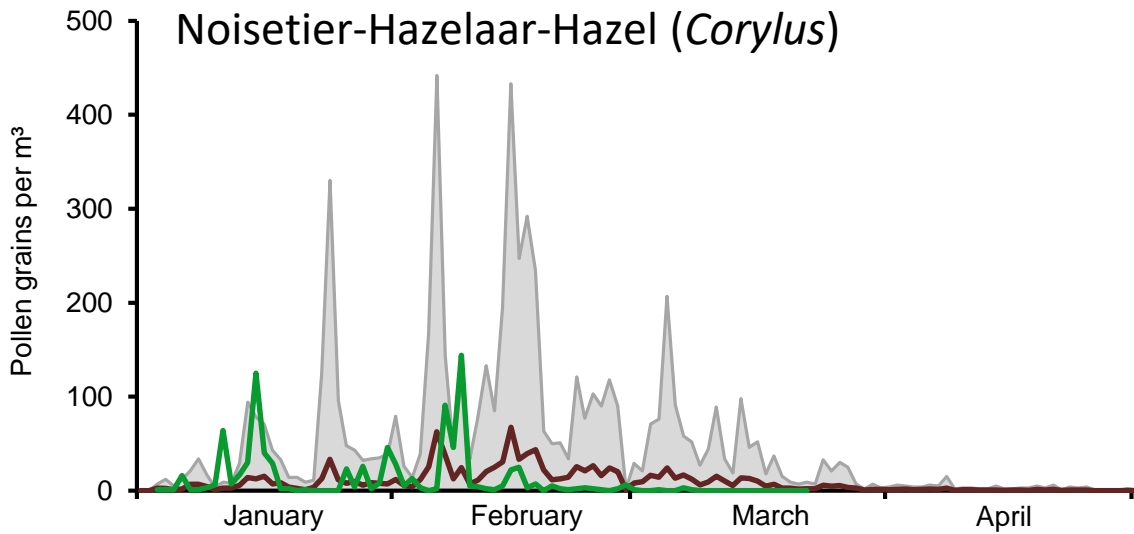
Commentaire sur l'évolution de la saison

La saison pollinique du bouleau a démarré. Le temps printanier a entraîné une augmentation des quantités de pollen dans l'air. Le nombre de grains de pollen de bouleau a également sensiblement augmenté depuis le 19 mars.

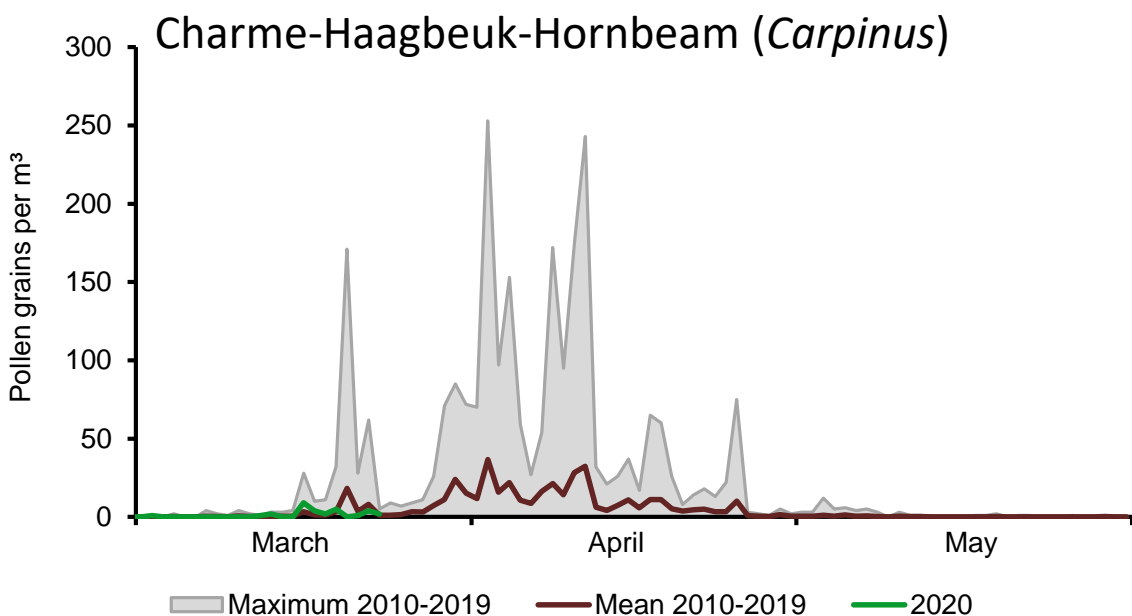
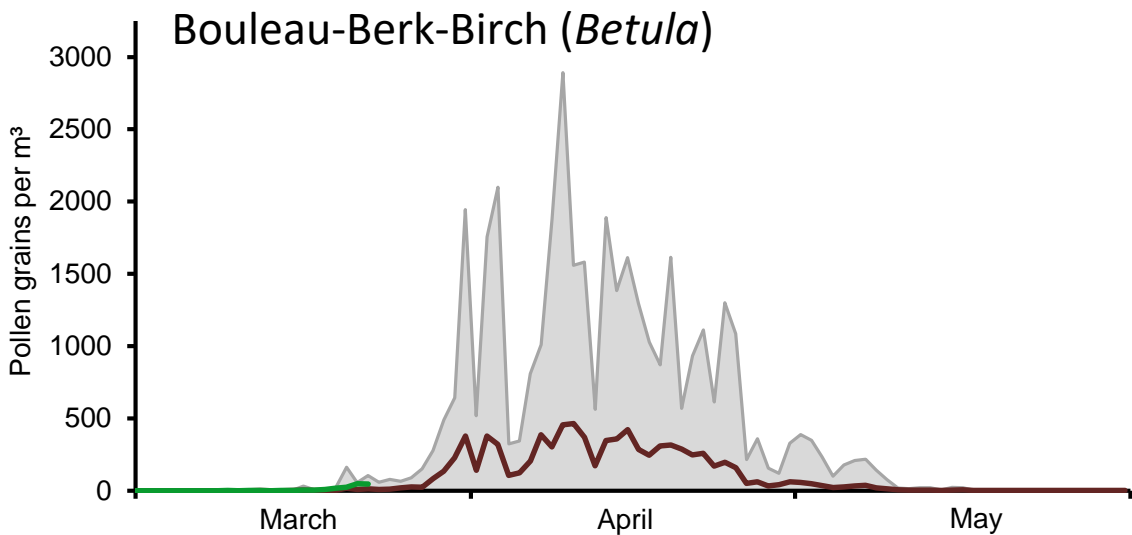
Des valeurs maximales de 70 et 47 grains de pollen de bouleau par m³ ont été relevées le 21 mars à Genk et à Bruxelles, et 33 grains par m³ d'air ont été dénombrés le 20 mars à Marche-en-Famenne.

Il existe une allergie croisée entre le pollen de bouleau et certains fruits tels que les pommes, les noisettes, les kiwis. La consommation de ces fruits crus peut entraîner des problèmes d'allergies alimentaires chez les personnes sensibilisées au pollen de bouleau.

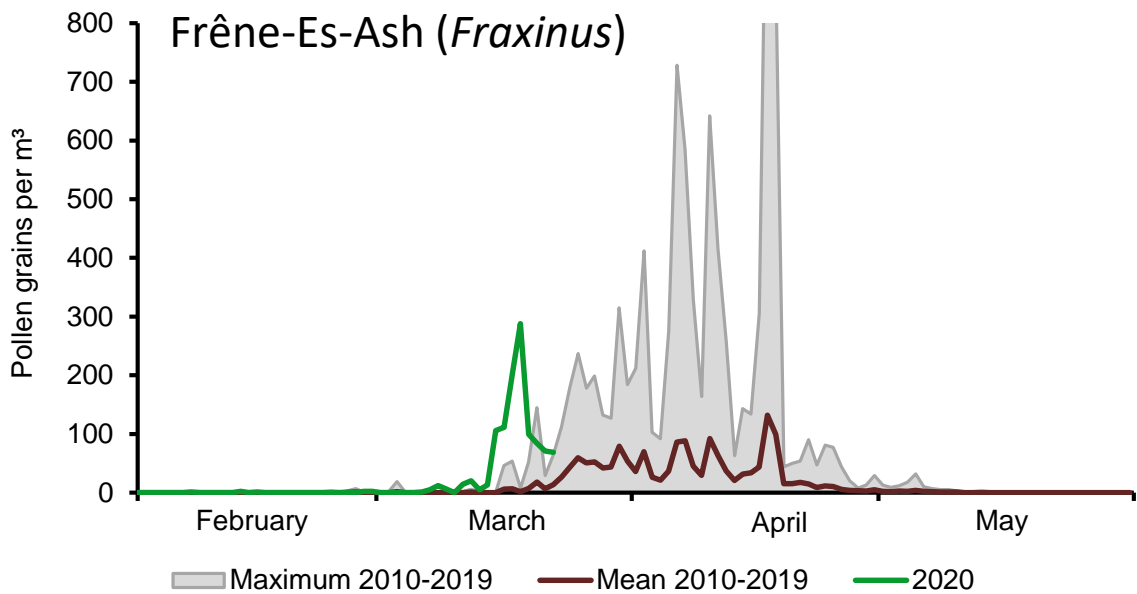
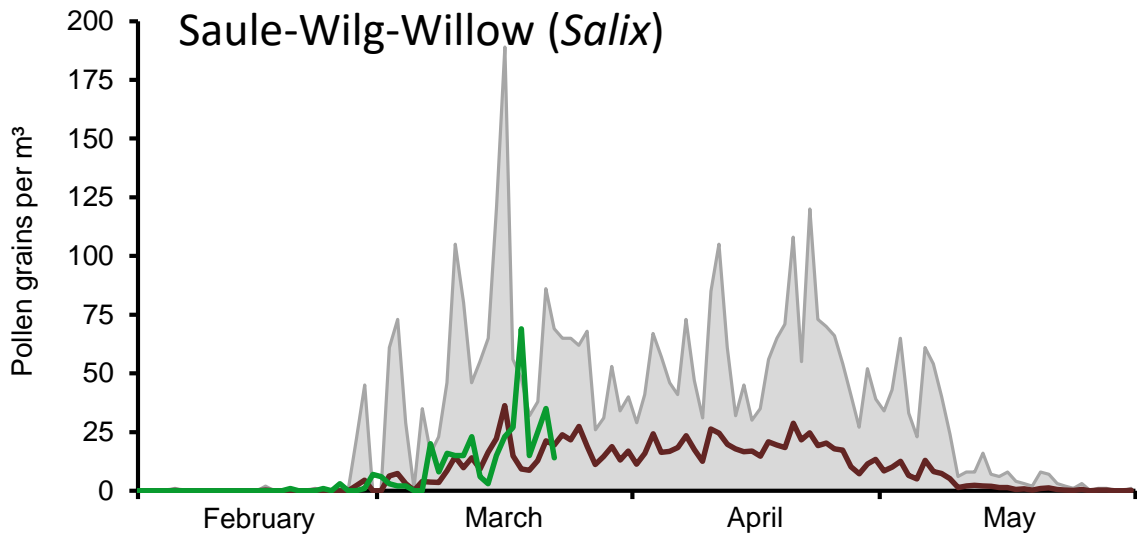
Graphiques des concentrations des principaux pollens et spores fongiques allergisants présents dans l'air à Bruxelles



Graphiques des concentrations des principaux pollens et spores fongiques allergisants présents dans l'air à Bruxelles



Graphiques des concentrations des principaux
pollens et spores fongiques allergisants présents dans l'air à Bruxelles



Graphiques des concentrations des principaux
pollens et spores fongiques allergisants présents dans l'air à Bruxelles

