

# AirAllergy

Belgisch Aerobiologisch Surveillance Netwerk



sciensano

## Informatieblad

Week 11 : van 9 maart tot en met 15 maart 2020

### AirAllergy en de COVID-19-crisis

Bij Sciensano blijft het Belgisch surveillance netwerk voor aerobiologie actief.

Onze groep experts blijft de pollenconcentraties in de lucht verder meten.

Binnen de actuele context van de sanitaire crisis kunnen zich vertragingen voordoen bij de levering van de stalen die van onze verschillende inzamelposten komen verspreid over ons land.

Voor de inzamelpost te Brussel blijven de metingen dagelijks gebeuren zodat u de evolutie van het stuifmeelseizoen op de voet kan blijven volgen.



## Wekelijkse resultaten van de stuifmeel- en schimmelsporentelling

Analysemethode: Hirst-type sampling - Analyse van 1 m<sup>3</sup> lucht per dag

Meeteenheid: totaal aantal korrels verzameld in een week (7 m<sup>3</sup> lucht)

09-15/03/2020	Brussel	De Haan	Genk	Marche-en-Famenne
Acer spp. (Esdoorn)	3	0	0	0
<b>Alnus spp. (Els)</b>	<b>14</b>	<b>9</b>	<b>77</b>	<b>26</b>
<b>Betula spp. (Berk)</b>	<b>8</b>	<b>0</b>	<b>8</b>	<b>6</b>
Carpinus betulus (Haagbeuk)	12	0	2	3
Corylus avellana (Hazelaar)	0	0	8	7
Filipendula spp. (Spirea)	3	0	0	0
Fraxinus excelsior (Es)	164	51	60	47
Pinaceae (Dennenfamilie)	2	0	0	1
Platanus spp. (Plataan)	1	0	0	0
Populus spp. (Populier)	27	21	15	12
Salix spp. (Wilg)	93	9	35	17
Taxus baccata & Cupressaceae (Taxus & Cipressenfamilie)	198	15	80	50
Ulmus spp. (Olm)	7	5	7	11
Urticaceae (Brandnetelfamilie)	2	0	0	1
<b>Totaal</b>	<b>534</b>	<b>110</b>	<b>292</b>	<b>181</b>

## Wekelijkse resultaten van de stuifmeel- en schimmelsporentelling

Analysemethode: Hirst-type sampling - Analyse van 1 m<sup>3</sup> lucht per dag

Meeteenheid: totaal aantal korrels verzameld in een week (7 m<sup>3</sup> lucht)

02-08/03/2020	Brussel	De Haan	Genk	Marche-en-Famenne
<b>Alnus spp. (Els)</b>	<b>27</b>	<b>17</b>	<b>128</b>	<b>82</b>
<b>Betula spp. (Berk)</b>	<b>0</b>	<b>0</b>	<b>1</b>	<b>1</b>
<b>Corylus avellana (Hazelaar)</b>	<b>5</b>	<b>0</b>	<b>7</b>	<b>18</b>
Filipendula spp. (Spirea)	1	0	0	1
Fraxinus excelsior (Es)	18	7	5	9
Pinaceae (Dennenfamilie)	2	0	0	2
Plantago spp. (Weegbree)	1	0	0	0
Poaceae (Grassen)	0	0	2	0
Populus spp. (Populier)	7	11	22	24
Salix spp. (Wilg)	35	5	23	4
Taxus baccata & Cupressaceae (Taxus & Cipressenfamilie)	125	9	35	24
Ulmus spp. (Olm)	4	3	3	9
Urticaceae (Brandnetelfamilie)	0	0	1	0
<b>Totaal</b>	<b>225</b>	<b>52</b>	<b>227</b>	<b>174</b>

## Wekelijkse resultaten van de stuifmeel- en schimmelsporentelling

Analysemethode: Hirst-type sampling - Analyse van 1 m<sup>3</sup> lucht per dag

Meeteenheid: totaal aantal korrels verzameld in een week (7 m<sup>3</sup> lucht)

9-15/03/20	Brussel	Genk
Alternaria spp.	25	5
Botrytis spp.	30	40
Cladosporium spp.	690	180
Epicoccum spp.	0	0
Stemphylium spp.	0	5

2-8/03/20	Brussel	Genk
Alternaria spp.	30	20
Botrytis spp.	20	5
Cladosporium spp.	715	410
Epicoccum spp.	10	0
Stemphylium spp.	0	0

## Wekelijkse resultaten van de stuifmeel- en schimmelsporentelling

Analysemethode: Hirst-type sampling - Analyse van 1 m<sup>3</sup> lucht per dag

Meeteenheid: totaal aantal korrels verzameld in een week (7 m<sup>3</sup> lucht)

24/02-1/03/20	Brussel	Genk	DeHaan	Doornik
Alternaria spp.	10	0	10	25
Botrytis spp.	5	5	0	30
Cladosporium spp.	555	405	50	765
Epicoccum spp.	0	0	0	0
Stemphylium spp.	0	0	0	0

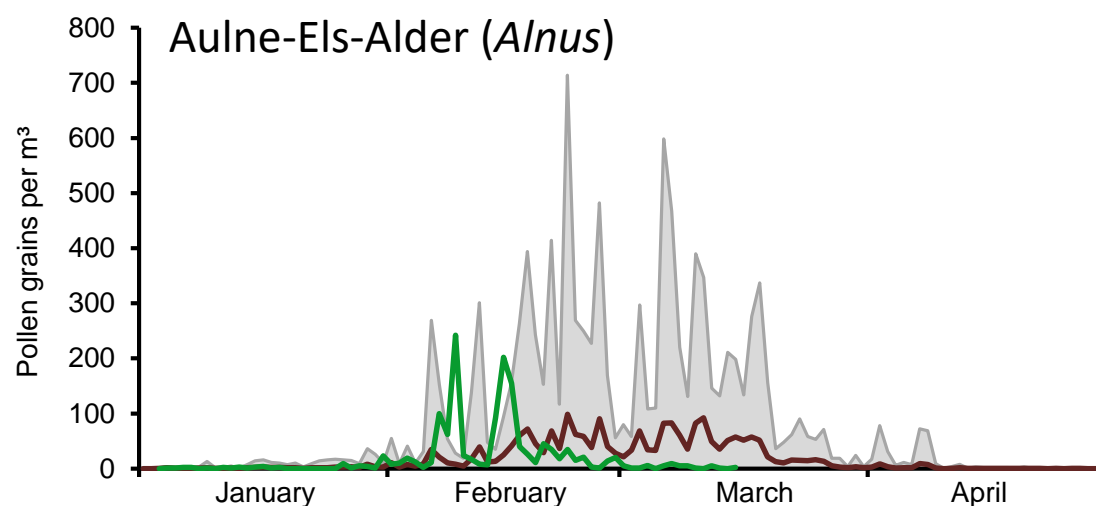
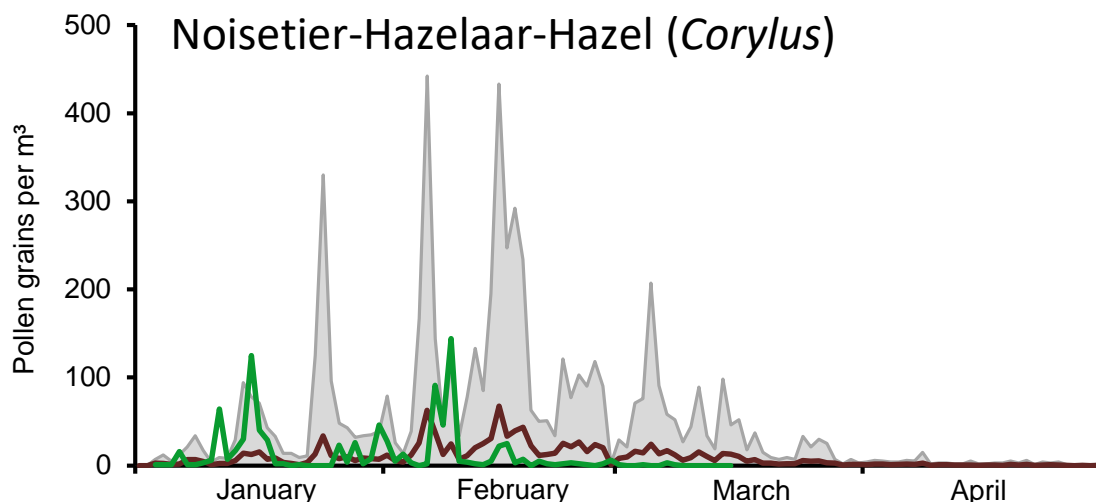
### Commentaar over de evolutie van het seizoen

Het stuifmeelseizoen van de els en de hazelaar is bijna voorbij.

De berk (*Betula spp.*) staat in bloei. De allereerste berkenstuifmeelkorrels zijn gedetecteerd in de lucht in de 3 inzamelstations: Brussel, Genk en Marche-en-Famenne. Het seizoen is nog niet echt begonnen maar sommige bijzonder gevoelige of lokaal sterk blootgestelde personen kunnen al symptomen vertonen. Allergie voor stuifmeel van de berk gaat dikwijls gepaard met een voedselallergie voor bepaalde vruchten (appels, hazelnoten, kiwi's, kers, ...).

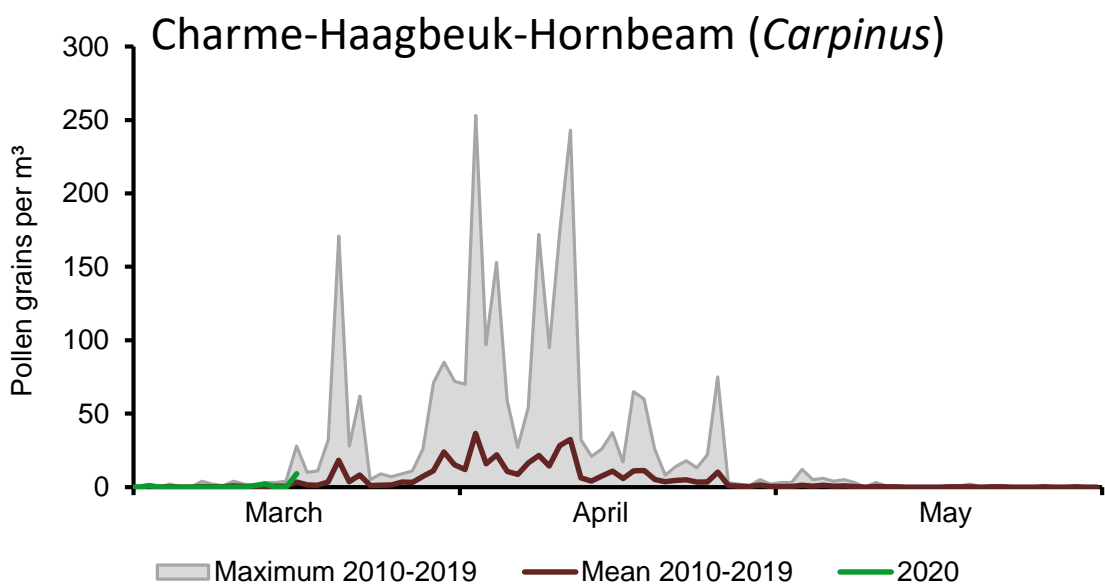
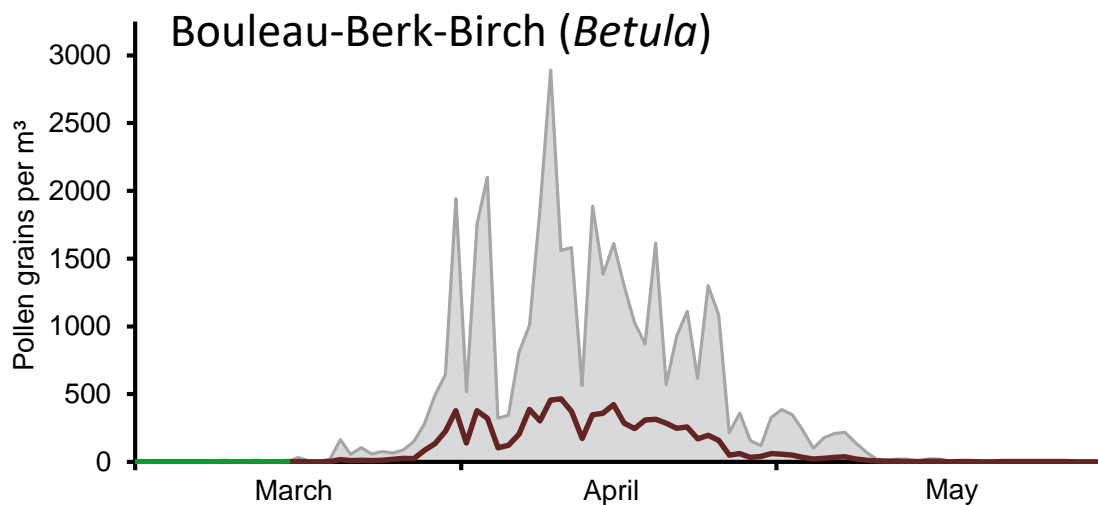
Andere bomen zoals Taxus, sommige bomen van de cipressenfamilie, de wilg, de es en de populier staan momenteel volop bloei.

Grafieken van de concentraties van de belangrijkste allergieverwekkende stuifmeelkorrels en schimmelsporen in de lucht in Brussel

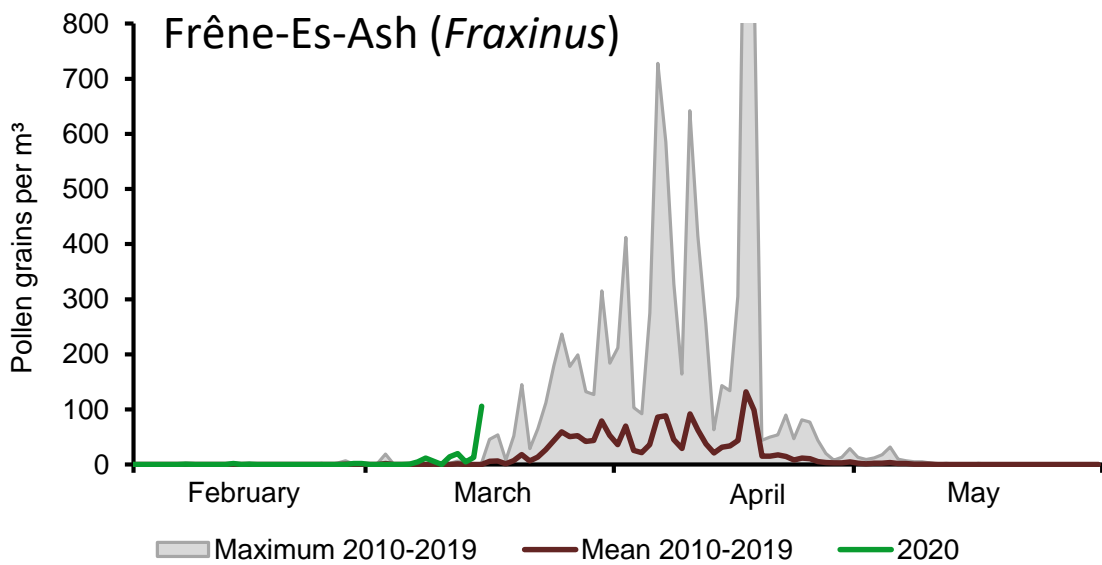
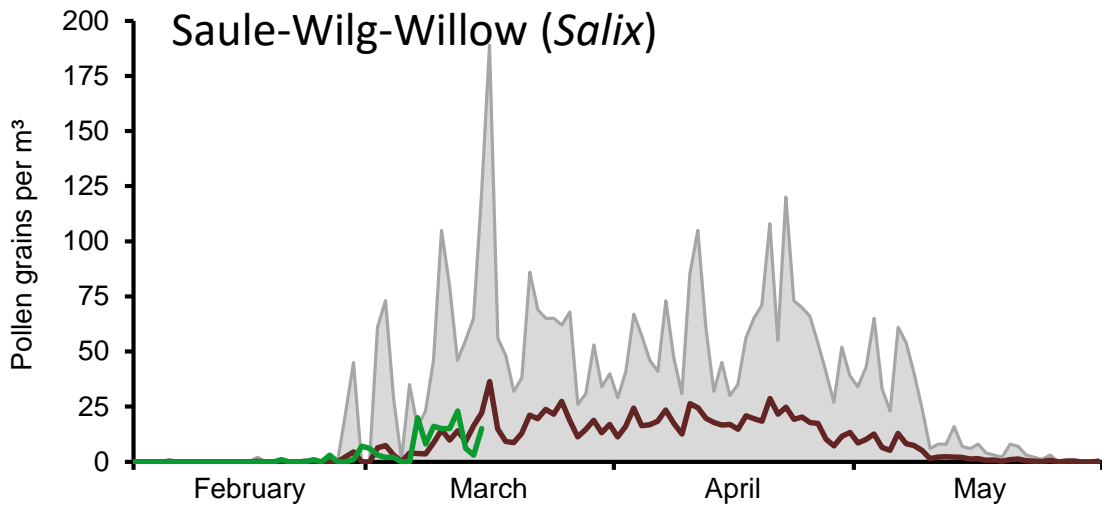


Maximum 2010-2019
  Mean 2010-2019
  2020

Grafieken van de concentraties van de belangrijkste allergieverwekkende stuifmeelkorrels en schimmelsporen in de lucht in Brussel



Grafieken van de concentraties van de belangrijkste allergieverwekkende stuifmeelkorrels en schimmelsporen in de lucht in Brussel





Grafieken van de concentraties van de belangrijkste allergieverwekkende stuifmeelkorrels en schimmelsporen in de lucht in Brussel

