

# AirAllergy

Belgisch Aerobiologisch Surveillance Netwerk



sciensano

## Informatieblad

Week 10 : van 2 maart tot en met 8 maart 2020

### Wist u dat ?

Volgens een wetenschappelijke studie<sup>1</sup> zou bijna één op de tien Belgen symptomen van allergische rhinitis vertonen die in verband gebracht worden met stuifmeel afkomstig van de bomen van de Betulaceae familie (berk, hazelaar en els).

1 : Blomme K et al., Int Arch Allergy Immunol. 2013;160(2):200-7.



## Wekelijkse resultaten van de stuifmeel- en schimmelsporentelling

Analysemethode: Hirst-type sampling - Analyse van 1 m<sup>3</sup> lucht per dag

Meeteenheid: totaal aantal korrels verzameld in een week (7 m<sup>3</sup> lucht)

02-08/03/2020	Brussel	De Haan	Genk	Marche-en-Famenne
<b>Alnus spp. (Els)</b>	<b>27</b>	<b>17</b>	<b>128</b>	<b>82</b>
<b>Betula spp. (Berk)</b>	<b>0</b>	<b>0</b>	<b>1</b>	<b>1</b>
<b>Corylus avellana (Hazelaar)</b>	<b>5</b>	<b>0</b>	<b>7</b>	<b>18</b>
Filipendula spp. (Spirea)	1	0	0	1
Fraxinus excelsior (Es)	18	7	5	9
Pinaceae (Dennenfamilie)	2	0	0	2
Plantago spp. (Weegbree)	1	0	0	0
Poaceae (Grassen)	0	0	2	0
Populus spp. (Populier)	7	11	22	24
Salix spp. (Wilg)	35	5	23	4
Taxus baccata & Cupressaceae (Taxus & Cipressenfamilie)	125	9	35	24
Ulmus spp. (Olm)	4	3	3	9
Urticaceae (Brandnetelfamilie)	0	0	1	0
<b>Totaal</b>	<b>225</b>	<b>52</b>	<b>227</b>	<b>174</b>

## Wekelijkse resultaten van de stuifmeel- en schimmelsporentelling

Analysemethode: Hirst-type sampling - Analyse van 1 m<sup>3</sup> lucht per dag

Meeteenheid: totaal aantal korrels verzameld in een week (7 m<sup>3</sup> lucht)

24/02-01/03/2020

	Brussel	De Haan	Doornik	Genk	Marche-en-Famenne
<b>Alnus spp. (Els)</b>	<b>79</b>	<b>32</b>	<b>127</b>	<b>348</b>	<b>137</b>
Carpinus betulus (Haagbeuk)	1	0	0	0	0
<b>Corylus avellana (Hazelaar)</b>	<b>15</b>	<b>2</b>	<b>8</b>	<b>12</b>	<b>42</b>
Fraxinus excelsior (Es)	4	3	16	3	5
Pinaceae (Dennenfamilie)	0	1	0	0	0
Populus spp. (Populier)	23	0	14	8	18
Salix spp. (Wilg)	17	8	13	10	11
Taxus baccata & Cupressaceae (Taxus & Cipressenfamilie)	857	7	374	111	150
Ulmus spp. (Olm)	5	9	4	0	12
<b>Totaal</b>	<b>1001</b>	<b>62</b>	<b>556</b>	<b>492</b>	<b>375</b>

### Commentaar over de evolutie van het seizoen

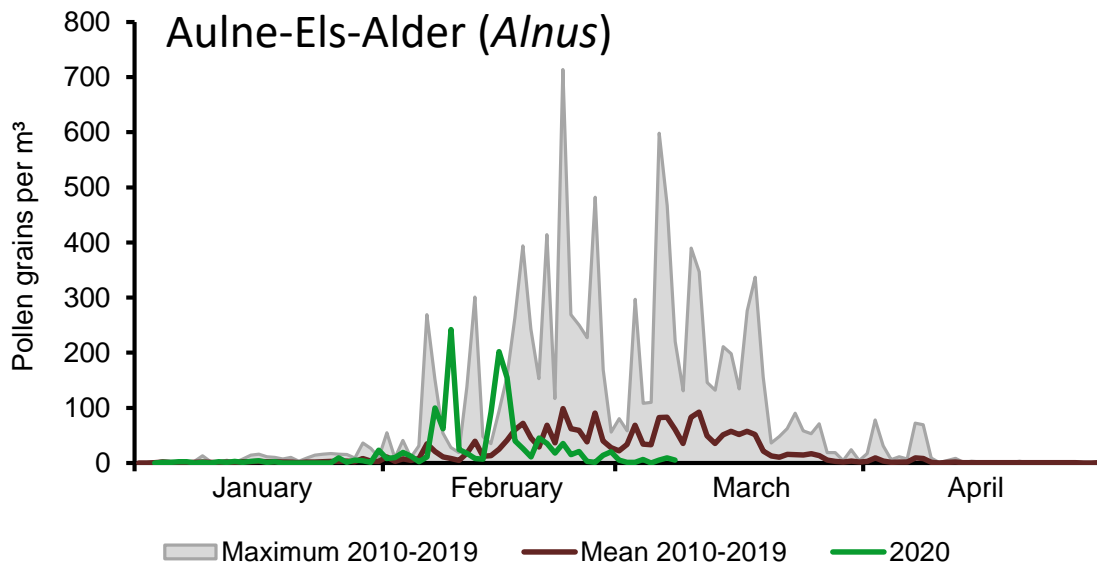
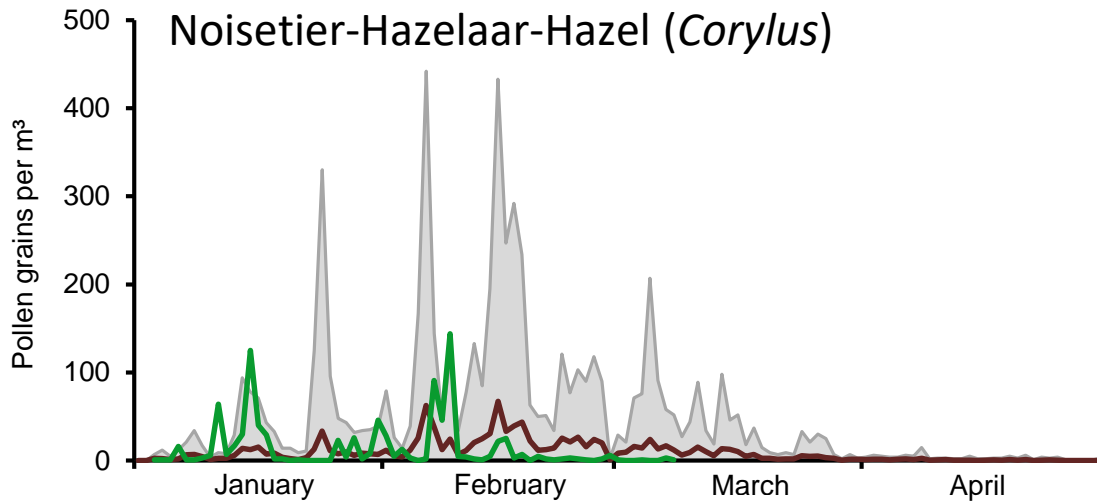
De aanhoudende daling van de stuifmeelconcentraties van els (*Alnus*) en hazelaar (*Corylus*) kondigt het einde van het seizoen aan voor deze bomen.

Met uitzondering van het weekeinde is het stuifmeelgehalte van de lucht beperkt gebleven.

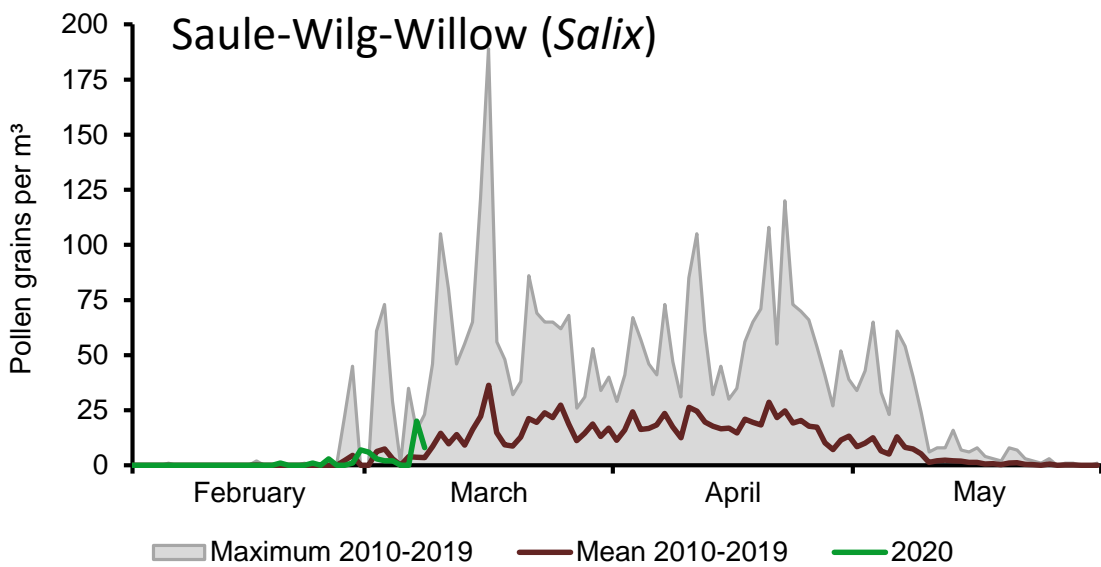
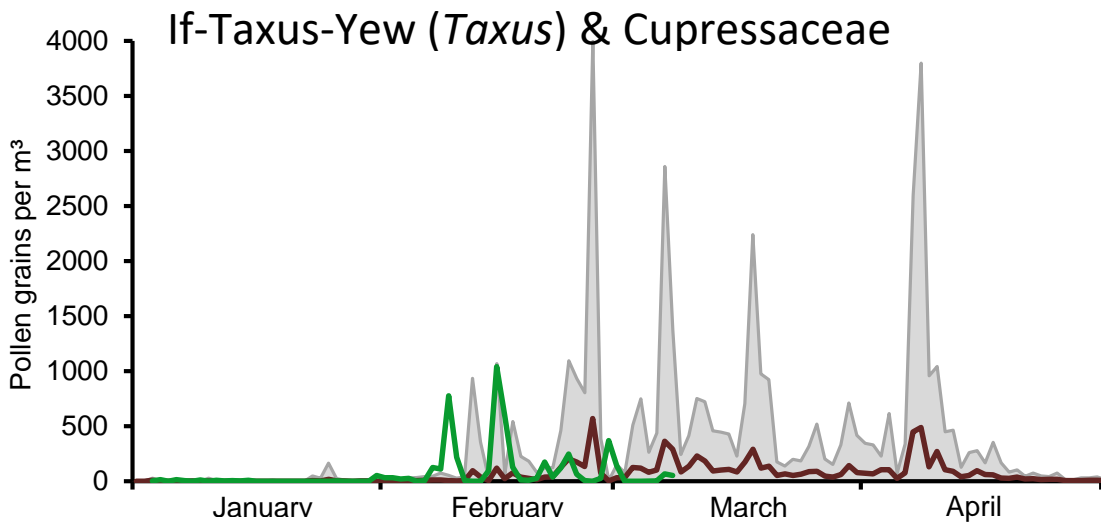
De volgende belangrijke te verwachten stuifmeelgolf is deze van de berk.

Het eerste stuifmeel van de berk (*Betula*) werd reeds ingezameld in Marche-en-Famenne en in Genk.

Grafieken van de concentraties van de belangrijkste allergieverwekkende stuifmeelkorrels en schimmelsporen in de lucht in Brussel



Grafieken van de concentraties van de belangrijkste allergieverwekkende stuifmeelkorrels en schimmelsporen in de lucht in Brussel



Grafieken van de concentraties van de belangrijkste allergieverwekkende stuifmeelkorrels en schimmelsporen in de lucht in Brussel

