

AirAllergy

Réseau de Surveillance Aérobiologique Belge



Feuille d'information hebdomadaire

Semaine n°10: du 2 au 8 mars 2020

Le saviez-vous ?

Selon une étude scientifique¹, près d'un belge sur dix présenterait des symptômes de rhinite allergique liés au pollen d'arbres de la famille des bétulacées (bouleau, noisetier et aulne).

1 : Blomme K et al., Int Arch Allergy Immunol. 2013;160(2):200-7.



Résultats hebdomadaires des comptages sporo-polliniques

Méthode d'analyse: échantillonnage de type Hirst – Analyse d'1 m³ d'air par jour

Unité : nombre de grains récoltés sur une semaine (7 m³ d'air)

02-08/03/2020	Bruxelles	Genk	Le Coq	Marche-en-Famenne
Alnus spp. (Aulne)	27	128	17	82
Betula spp. (Bouleau)	0	1	0	1
Corylus avellana (Noisetier)	5	7	0	18
Filipendula spp. (Spirée)	1	0	0	1
Fraxinus excelsior (Frêne)	18	5	7	9
Pinaceae (Pinacées)	2	0	0	2
Plantago spp. (Plantain)	1	0	0	0
Poaceae (Graminées)	0	2	0	0
Populus spp. (Peuplier)	7	22	11	24
Salix spp. (Saule)	35	23	5	4
Taxus baccata & Cupressaceae (If & Cupressacées)	125	35	9	24
Ulmus spp. (Orme)	4	3	3	9
Urticaceae (Urticacées)	0	1	0	0
Total	225	227	52	174

Résultats hebdomadaires des comptages sporo-polliniques

Méthode d'analyse: échantillonnage de type Hirst – Analyse d'1 m³ d'air par jour

Unité : nombre de grains récoltés sur une semaine (7 m³ d'air)

24/02-01/03/2020	Bruxelles	Genk	Le Coq	Marche-en-Famenne	Tournai
Alnus spp. (Aulne)	79	348	32	137	127
Carpinus betulus (Charme)	1	0	0	0	0
Corylus avellana (Noisetier)	15	12	2	42	8
Fraxinus excelsior (Frêne)	4	3	3	5	16
Pinaceae (Pinacées)	0	0	1	0	0
Populus spp. (Peuplier)	23	8	0	18	14
Salix spp. (Saule)	17	10	8	11	13
Taxus baccata & Cupressaceae (If & Cupressacées)	857	111	7	150	374
Ulmus spp. (Orme)	5	0	9	12	4
Total	1001	492	62	375	556

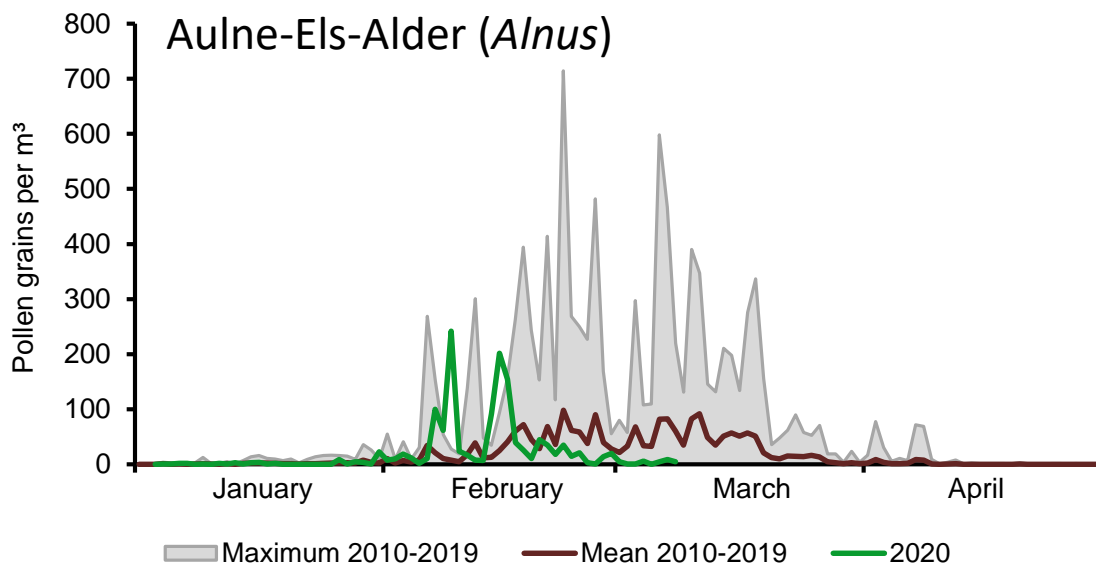
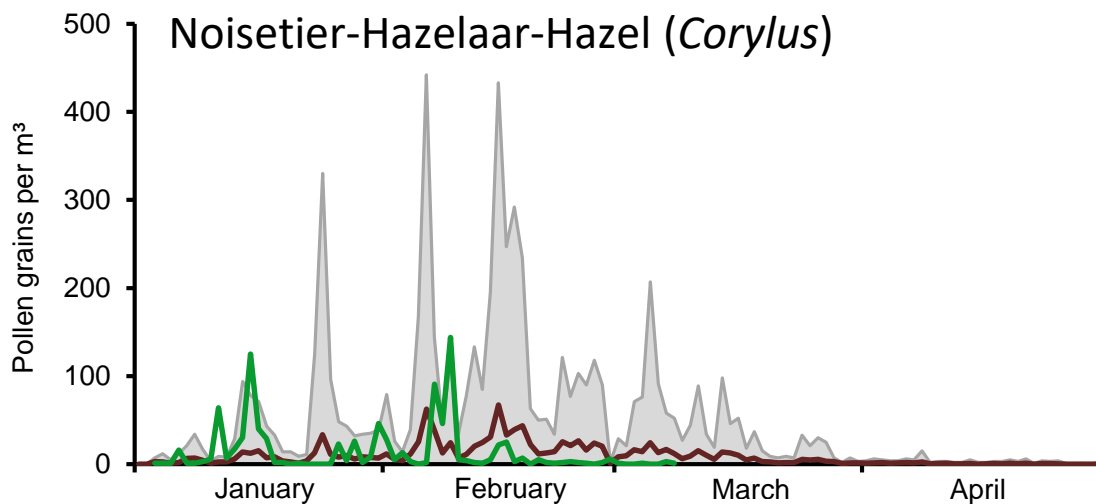
Commentaire sur l'évolution de la saison

La baisse continue des concentrations en pollen d'aulne (*Alnus*) et de noisetier (*Corylus*) annonce la fin de la saison pour ces arbres.

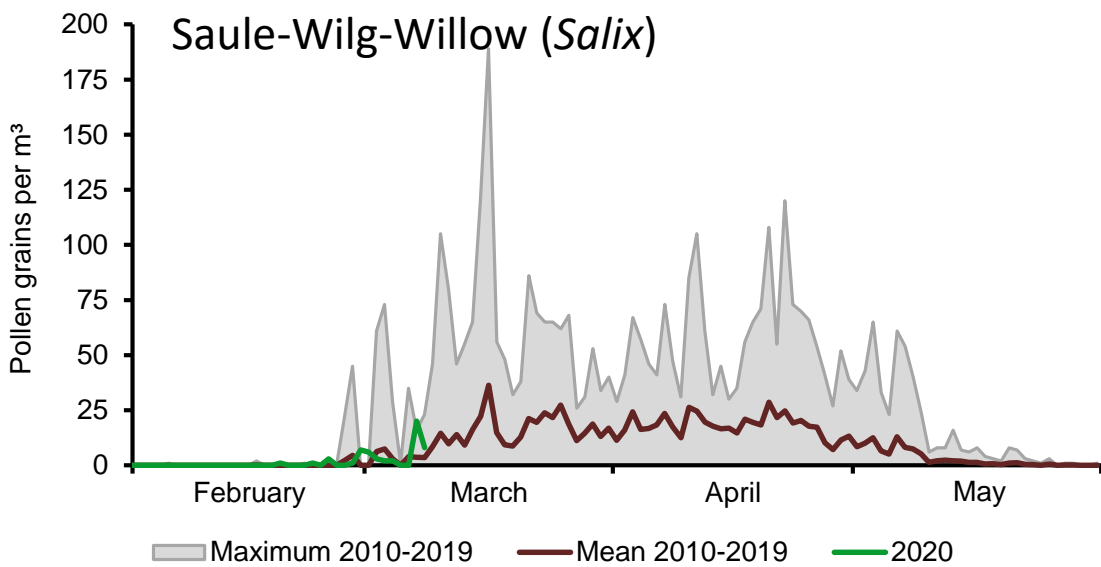
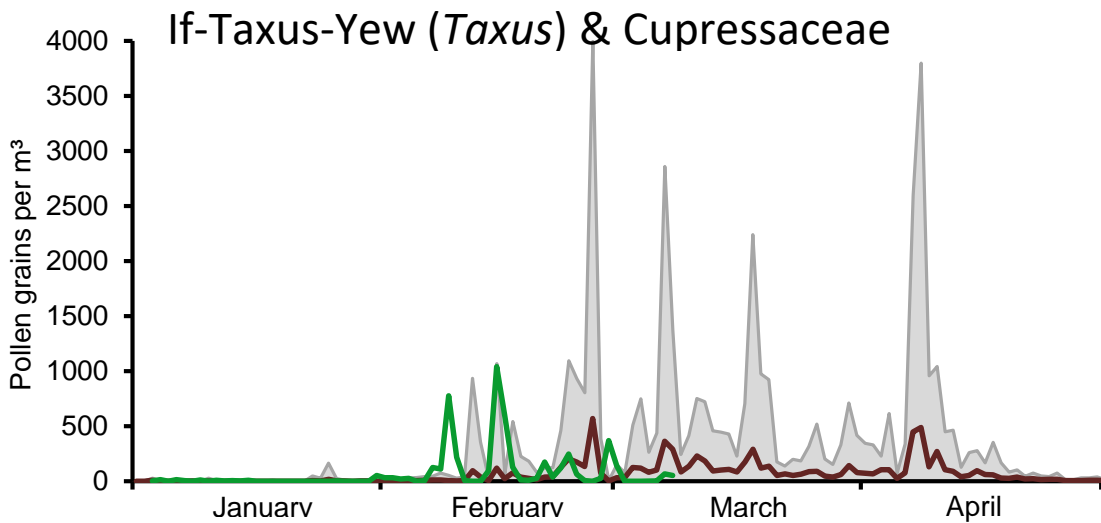
A l'exception du weekend, le contenu pollinique de l'air est resté limité.

La prochaine importante vague pollinique attendue est celle du bouleau. Les premiers grains de pollen de bouleau (*Betula*) ont été récoltés à Marche-en-Famenne et à Genk.

Graphiques des concentrations des principaux pollens et spores fongiques allergisants présents dans l'air à Bruxelles



Graphiques des concentrations des principaux pollens et spores fongiques allergisants présents dans l'air à Bruxelles



Graphiques des concentrations des principaux pollens et spores fongiques allergisants présents dans l'air à Bruxelles

