

AirAllergy

Belgisch Aerobiologisch Surveillance Netwerk



sciensano

Informatieblad

Week n°31 : van 30 juli tot en met 5 augustus 2018

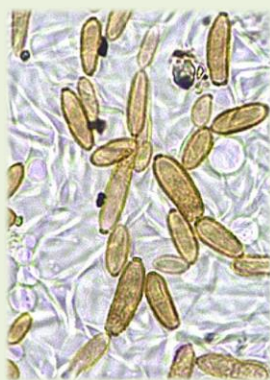
Wist u dat ?

We bevinden ons in het sporeenseizoen van *Alternaria*. Het is nuttig om weten dat deze schimmel eveneens aanwezig is in de binnenlucht (www.indoorpol.be). De oorzaak hiervan is tweeledig: ofwel worden deze sporen van buitenuit aangevoerd, ofwel ontstaan ze door de ontwikkeling en groei van deze schimmel binnenshuis. In een vochtige of slecht verluchte woning kan het stof als een heus reservoir van *Alternaria* sporen fungeren.

Allergieverwekkende stuifmeel en schimmelsporen momenteel in de lucht :



De alsem of bijvoet (*Artemisia*)



Cladosporium spp.



Alternaria spp.



leefmilieu
brussel
bruxelles
environnement
.brussels



Wekelijkse resultaten van de stuifmeel- en schimmelsporentelling

Analysemethode: Hirst-type sampling - Analyse van 1 m³ lucht per dag

Meeteenheid: totaal aantal korrels verzameld in een week (7 m³ lucht)

30/07-05/08/2018	Brussel	De Haan	Genk	Marche-en-Famenne
Alnus spp. (Els)	0	0	2	0
Amaranthaceae (Ganzevoetfamilie)	25	0	15	11
Apiaceae (Schermbloemfamilie)	0	0	1	1
Artemisia spp. (Alsem - Bijvoet)	40	12	22	15
Asteraceae (Andere composieten)	3	2	3	1
Betula spp. (Berk)	5	0	1	2
Castanea sativa (Tamme kastanje)	3	0	6	0
Filipendula spp. (Spirea)	1	0	2	2
Humulus lupulus (Hop)	32	0	36	15
Pinaceae (Dennenfamilie)	1	0	2	10
Plantago spp. (Weegbree)	3	1	5	15
Poaceae (Grassen)	30	3	35	67
Rumex spp. (Zuring)	4	0	3	1
Taxus baccata & Cupressaceae (Taxus & Cipressenfamilie)	9	2	6	11
Tilia spp. (Linde)	1	0	1	1
Urticaceae (Brandnetelfamilie)	443	64	260	292
Totaal	600	84	400	444

Wekelijkse resultaten van de stuifmeel- en schimmelsporentelling

Analysemethode: Hirst-type sampling - Analyse van 1 m³ lucht per dag

Meeteenheid: totaal aantal korrels verzameld in een week (7 m³ lucht)

23-29/07/2018	Brussel	De Haan	Doornik	Genk	Marche-en-Famenne
Alnus spp. (Els)	0	0	0	1	0
Amaranthaceae (Ganzevoetfamilie)	15	2	19	17	15
Apiaceae (Schermbloemfamilie)	1	0	3	1	2
Artemisia spp. (Alsem - Bijvoet)	12	3	111	16	13
Asteraceae (Andere composieten)	7	1	3	1	1
Betula spp. (Berk)	8	0	1	1	1
Castanea sativa (Tamme kastanje)	15	8	16	6	4
Cyperaceae (Cypergrassen)	0	0	1	0	0
Fagus sylvatica (Beuk)	1	0	0	0	0
Filipendula spp. (Spirea)	1	0	7	1	4
Humulus lupulus (Hop)	14	0	3	12	5
Pinaceae (Dennenfamilie)	9	0	4	9	10
Plantago spp. (Weegbree)	6	1	12	6	24
Poaceae (Grassen)	46	17	115	27	79
Rumex spp. (Zuring)	5	0	1	3	0
Taxus baccata & Cupressaceae (Taxus & Cipressenfamilie)	14	4	22	9	9
Tilia spp. (Linde)	2	0	4	1	0
Urticaceae (Brandnetelfamilie)	741	35	532	312	453
Totaal	897	71	854	423	620

Wekelijkse resultaten van de stuifmeel- en schimmelsporentelling

Analysemethode: Hirst-type sampling - Analyse van 1 m³ lucht per dag

Meeteenheid: totaal aantal korrels verzameld in een week (7 m³ lucht)

30/07-05/08/18	Brussel	Genk		
<i>Alternaria</i> spp.	1670	860		
<i>Botrytis</i> spp.	95	80		
<i>Cladosporium</i> spp.	67810	49705		
<i>Epicoccum</i> spp.	375	185		
<i>Stemphylium</i> spp.	35	15		
23-29/07/18	Brussel	De Haan	Doornik	Genk
<i>Alternaria</i> spp.	1815	1390	3740	1255
<i>Botrytis</i> spp.	50	50	175	55
<i>Cladosporium</i> spp.	70660	47870	112290	47990
<i>Epicoccum</i> spp.	335	105	450	145
<i>Stemphylium</i> spp.	20	20	20	20

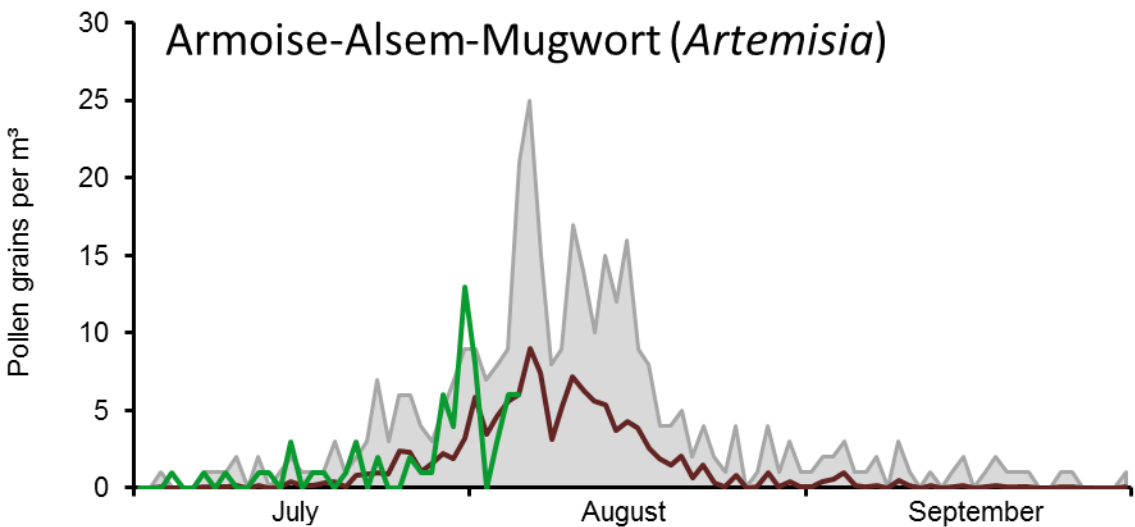
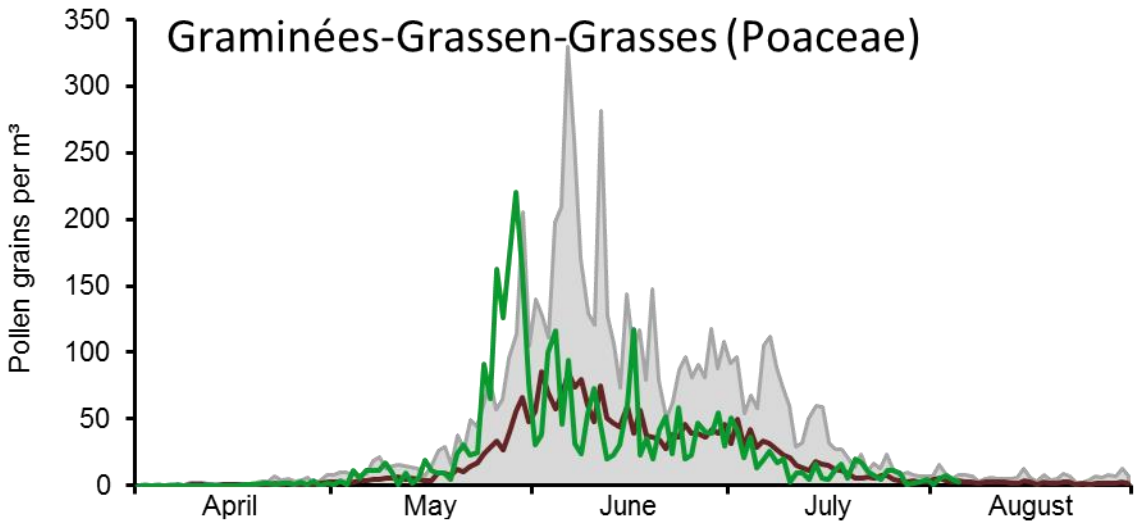
Commentaar over de evolutie van het seizoen

Het grassenstuifmeelseizoen is voorbij.

In Brussel en Genk werd een piekconcentratie van alsemstuifmeel (*Artemisia*) gemeten op dinsdag 31 juli (respectievelijk 13 en 7 korrels/m³ lucht). Te Marche-en-Famenne viel deze piek later, met 6 korrels/m³ gemeten op zaterdag 4 augustus.

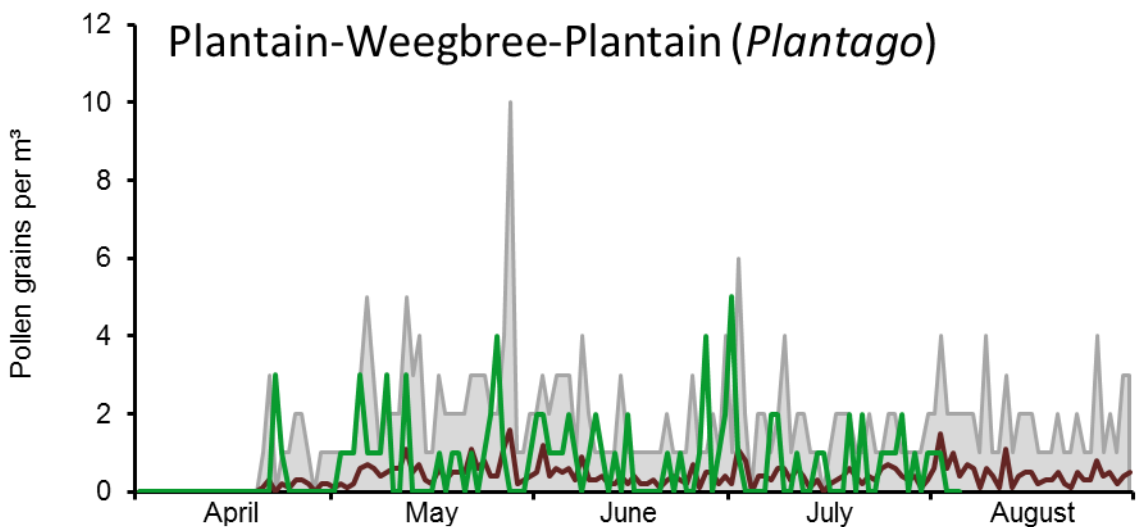
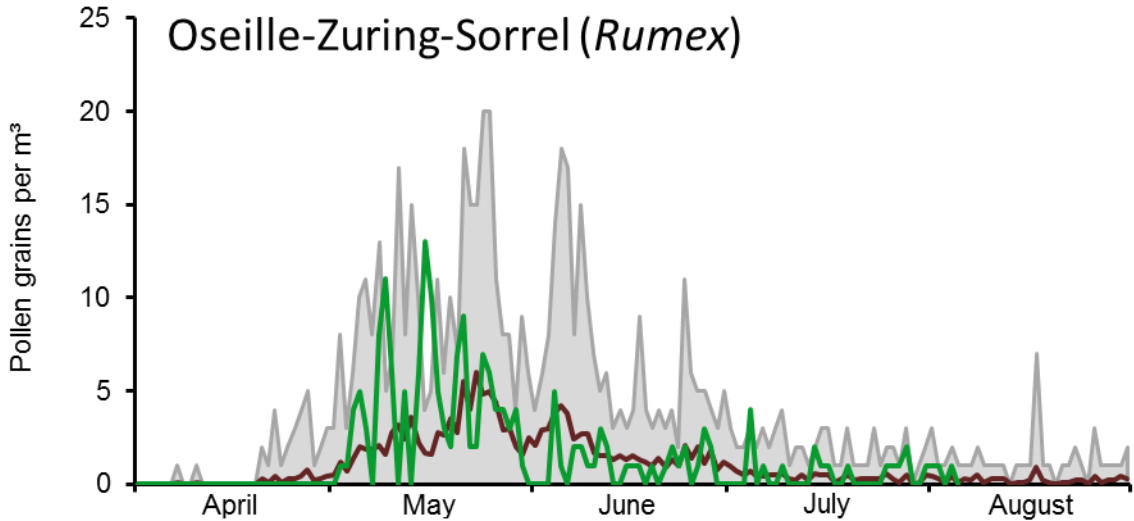
Sporenconcentraties van *Cladosporium* zijn nog steeds niet gedaald tot onder de drempelwaarde van 3000 sporen/m³ lucht. Voor *Alternaria* daarentegen werd de drempelwaarde (500 sporen/m³) nog niet bereikt alhoewel het seizoen volop aan de gang is. Voorzichtigheid blijft daarom geraden voor personen die allergisch zijn voor schimmelsporen.

Grafieken van de concentraties van de belangrijkste allergieverwekkende stuifmeelkorrels en schimmelsporen in de lucht in Brussel



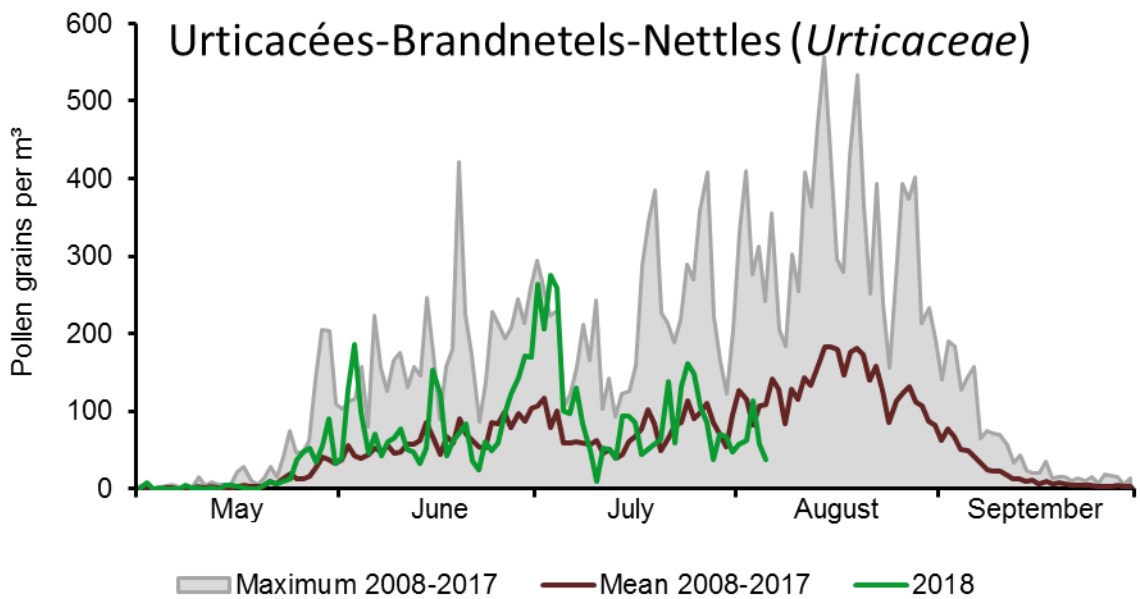
Maximum 2008-2017
 Mean 2008-2017
 2018

Grafieken van de concentraties van de belangrijkste allergieverwekkende stuifmeelkorrels en schimmelsporen in de lucht in Brussel

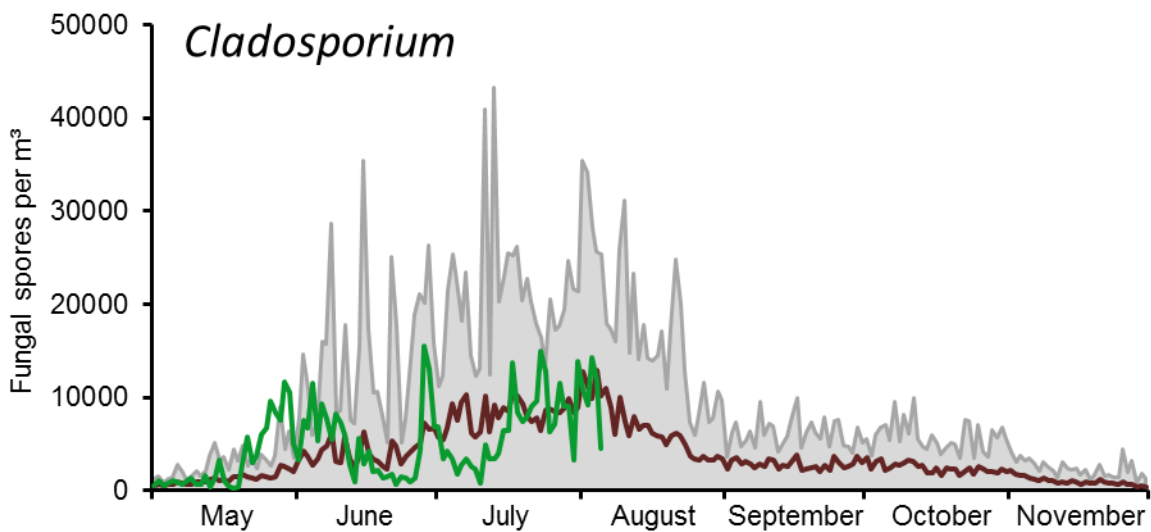
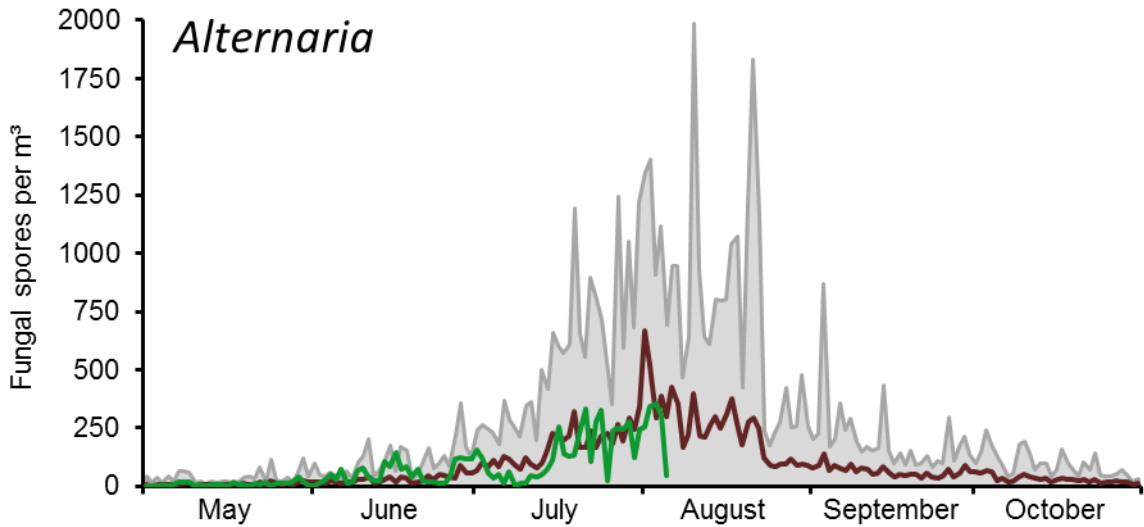


Maximum 2008-2017
 Mean 2008-2017
 2018

Grafieken van de concentraties van de belangrijkste allergieverwekkende stuifmeelkorrels en schimmelsporen in de lucht in Brussel



Grafieken van de concentraties van de belangrijkste allergieverwekkende stuifmeelkorrels en schimmelsporen in de lucht in Brussel



Maximum 2008-2017
 Mean 2008-2017
 2018