

AIRALLERGY

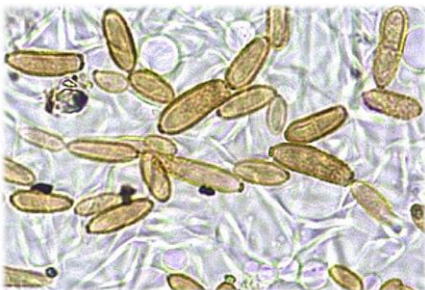
Belgisch Aërobiologisch Surveillance Netwerk

Informatieblad

Week 34: van 21 tot en met 27 augustus 2017

Wist u dat?

De eerste stuifmeelkorrels van ambrosia (*Ambrosia*) werden ingezameld. Deze invasieve kruidachtige plant is afkomstig uit Noord-Amerika. Tegenwoordig wordt deze plant meestal in het zuiden van Frankrijk en in Centraal- en Oost-Europa teruggevonden waar ze een reëel gevaar voor de volksgezondheid vormt. Voor het ogenblik komt deze plant in België slechts sporadisch voor.



Mocht u deze gegevens wensen te gebruiken, dan kan dit enkel na overleg met onze dienst.

WIV-ISP, dienst MYCOLOGIE-AEROBIOLOGIE, J. Wytsmanstraat 14, 1050 Brussel

telefoon: 02/642 55 18, e-mail: airallergy@wiv-isp.be

Wekelijkse resultaten van de stuifmeeltellingen in de 4 inzamelstations

Analysemethode: Hirst-type sampling - Analyse van 1 m³ lucht per dag

Meeteenheid: totaal aantal korrels verzameld in een week (7 m³ lucht)

21-27/08/2017	Brussel	De Haan	Genk	Marche-en-Famenne
<i>Ambrosia</i> (ambrosia)	0	0	0	2
<i>Artemisia</i> (alsem-bijvoet)	3	12	6	2
<i>Asteraceae</i> (composieten)	3	2	8	1
<i>Chenopodiaceae</i> (ganzevoetfamilie)	4	6	14	8
<i>Ericaceae</i> (heidefamilie)	0	0	0	0
<i>Filipendula</i> (spirea)	19	15	13	12
<i>Gramineae</i> (grassenfamilie)	8	15	24	18
<i>Humulus</i> (hop)	16	14	18	4
<i>Plantago</i> (weegbree)	7	25	8	20
<i>Rumex</i> (zuring)	3	1	10	1
<i>Taxus + Cupressaceae</i> (Taxus + cipressenfamilie)	9	4	0	1
<i>Tilia</i> (linde)	1	0	0	0
<i>Umbelliferae</i> (schermbloemfamilie)	0	0	0	5
<i>Urticaceae</i> (brandnetelfamilie)	1632	911	1523	881
Andere	4	14	10	30
Totaal	1709	1019	1634	985

Wekelijkse resultaten van de stuifmeeltellingen in de 4 inzamelstations

Analysemethode: Hirst-type sampling - Analyse van 1 m³ lucht per dag

Meeteenheid: totaal aantal korrels verzameld in een week (7 m³ lucht)

14-20/08/2017	Brussel	De Haan	Genk	Marche-en-Famenne
<i>Artemisia</i> (alsem-bijvoet)	17	23	12	10
<i>Asteraceae</i> (composieten)	2	0	3	0
<i>Castanea</i> (tamme kastanje)	1	0	0	1
<i>Chenopodiaceae</i> (ganzevoetfamilie)	12	12	7	7
<i>Ericaceae</i> (heidefamilie)	0	0	0	1
<i>Filipendula</i> (spirea)	35	21	21	7
<i>Gramineae</i> (grassenfamilie)	9	8	4	7
<i>Humulus</i> (hop)	40	16	36	2
<i>Pinaceae</i> (dennenfamilie)	1	1	0	1
<i>Plantago</i> (weegbree)	1	14	5	8
<i>Rumex</i> (zuring)	1	0	0	1
<i>Taxus + Cupressaceae</i> (Taxus + cipressenfamilie)	11	4	1	0
<i>Tilia</i> (linde)	2	0	0	0
<i>Urticaceae</i> (brandnetelfamilie)	1193	770	785	670
Andere	4	6	3	18
Totaal	1329	875	879	733

Wekelijkse resultaten van de stuifmeeltellingen in de 4 inzamelstations

Analysemethode: Hirst-type sampling - Analyse van 1 m³ lucht per dag

Meeteenheid: totaal aantal korrels verzameld in een week (7 m³ lucht)

07-13/08/2017	Brussel	De Haan	Genk	Marche-en-Famenne
<i>Alnus</i> (els)	1	0	0	0
<i>Artemisia</i> (alsem-bijvoet)	27	27	37	10
<i>Asteraceae</i> (composieten)	2	0	0	2
<i>Castanea</i> (tamme kastanje)	1	0	0	0
<i>Chenopodiaceae</i> (ganzevoetfamilie)	7	12	8	8
<i>Ericaceae</i> (heidefamilie)	0	0	1	1
<i>Filipendula</i> (spirea)	6	4	8	2
<i>Gramineae</i> (grassenfamilie)	10	5	8	6
<i>Humulus</i> (hop)	107	4	13	9
<i>Pinaceae</i> (dennenfamilie)	0	1	0	0
<i>Plantago</i> (weegbree)	7	4	8	7
<i>Rumex</i> (zuring)	2	0	1	4
<i>Sambucus</i> (vlier)	0	0	0	1
<i>Taxus + Cupressaceae</i> (Taxus + cipressenfamilie)	13	3	1	1
<i>Umbelliferae</i> (schermbloemfamilie)	0	0	0	1
<i>Urticaceae</i> (brandnetelfamilie)	846	304	631	801
Andere	8	6	2	16
Totaal	1037	370	718	869

Wekelijkse resultaten van de tellingen van schimmelsporen in de 3 inzamelstations

Analysemethode: Hirst-type sampling - Analyse van 1 m³ lucht per dag

Meeteenheid: totaal aantal sporen verzameld in een week (7 m³ lucht)

21-27/08/2017	Brussel	Genk	
<i>Alternaria</i>	500	410	
<i>Botrytis</i>	1175	830	
<i>Cladosporium</i>	14725	13785	
<i>Epicoccum</i>	365	280	
<i>Stemphylium</i>	15	20	

14-20/08/2017	Brussel	Genk	De Haan
<i>Alternaria</i>	440	350	1910
<i>Botrytis</i>	840	860	795
<i>Cladosporium</i>	20755	23205	17480
<i>Epicoccum</i>	375	275	115
<i>Stemphylium</i>	20	35	80

Commentaar:

Het stuifmeelseizoen van de alsem of de bijvoet (*Artemisia*) komt aan zijn einde. Enkel in De Haan overschreden de concentraties de drempelwaarde van 5 stuifmeelkorrels/m³ lucht op 21 en 23 augustus. Het enige stuifmeel dat nog in grote aantallen in de lucht voorkomt, is afkomstig van de brandnetelfamilie (*Urticaceae*). Ook de eerste stuifmeelkorrels van ambrosia werden ingezameld op 26 augustus in Marche-en-Famenne.

Wat betreft de schimmelsporen, hebben de concentraties van *Cladosporium* de drempelwaarde van 3000 sporen/m³ lucht overschreden op 23 en 27 augustus in Brussel; in Genk enkel op 23 augustus. Voor de sporen van *Alternaria*, werd de drempelwaarde (500 sporen/m³) niet bereikt in de verschillende inzamelstations. Tijdens deze periode is nog voorzichtigheid geraten bij gesensibiliseerde personen.

Merk op dat dit jaar het sporeenseizoen van de basidiomycota vroeger is gestart daar de gemeten concentraties relatief hoger zijn dan het gemiddelde voor deze periode. Op 23 augustus werd zelfs een piek bereikt van 4340 sporen/m³ lucht.

Opgelet: De publicatie van de resultaten voor het meetstation in Doornik wordt nog tijdelijk opgeschort. Onze excuses voor dit ongemak.



WETENSCHAPPELIJK INSTITUUT
VOLKSGEZONDHEID
INSTITUT SCIENTIFIQUE
DE SANTÉ PUBLIQUE



Vlaams Agentschap
Zorg & Gezondheid



bruxelles
environnement
leefmilieu
brussel
.brussels

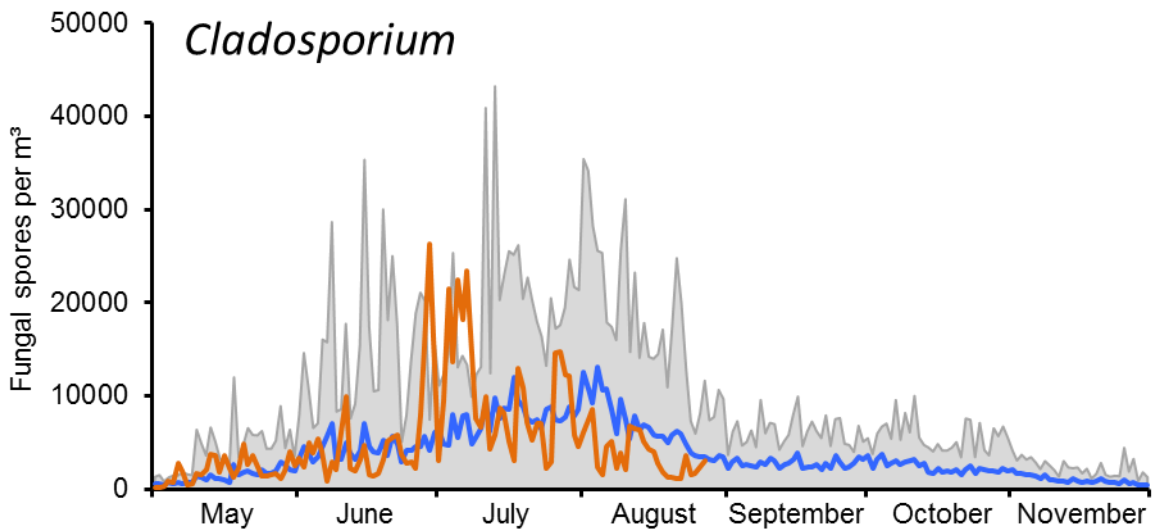
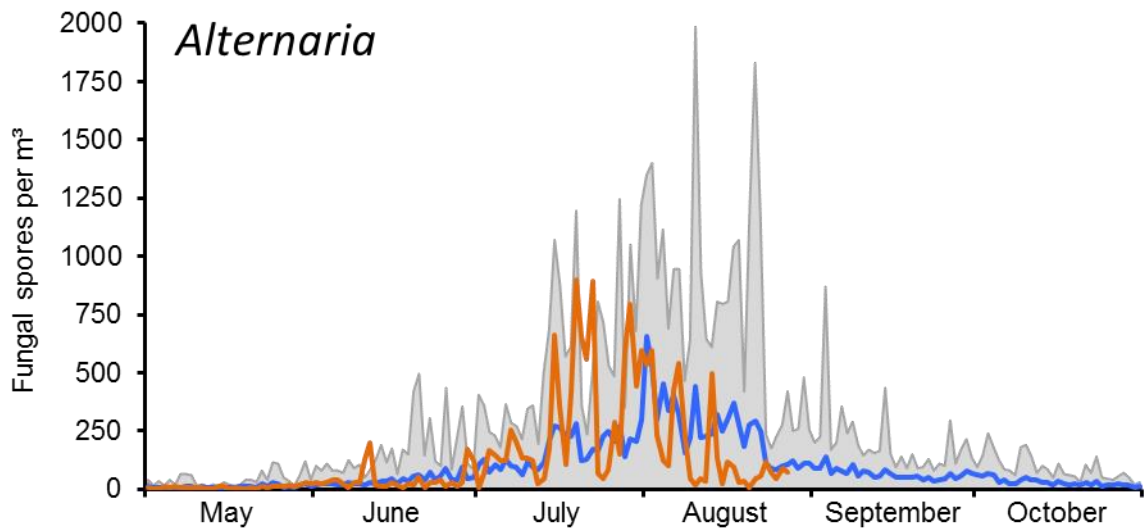


Mocht u deze gegevens wensen te gebruiken, dan kan dit enkel na overleg met onze dienst.

WIV-ISP, dienst MYCOLOGIE-AEROBIOLOGIE, J. Wytsmanstraat 14, 1050 Brussel

telefoon: 02/642 55 18, e-mail: airallergy@wiv-isp.be

Grafieken van de concentraties van de belangrijkste allergieverwekkende stuifmeelkorrels en schimmelsporen in de lucht in Brussel



Maximum 2007-2016 Mean 2007-2016 2017

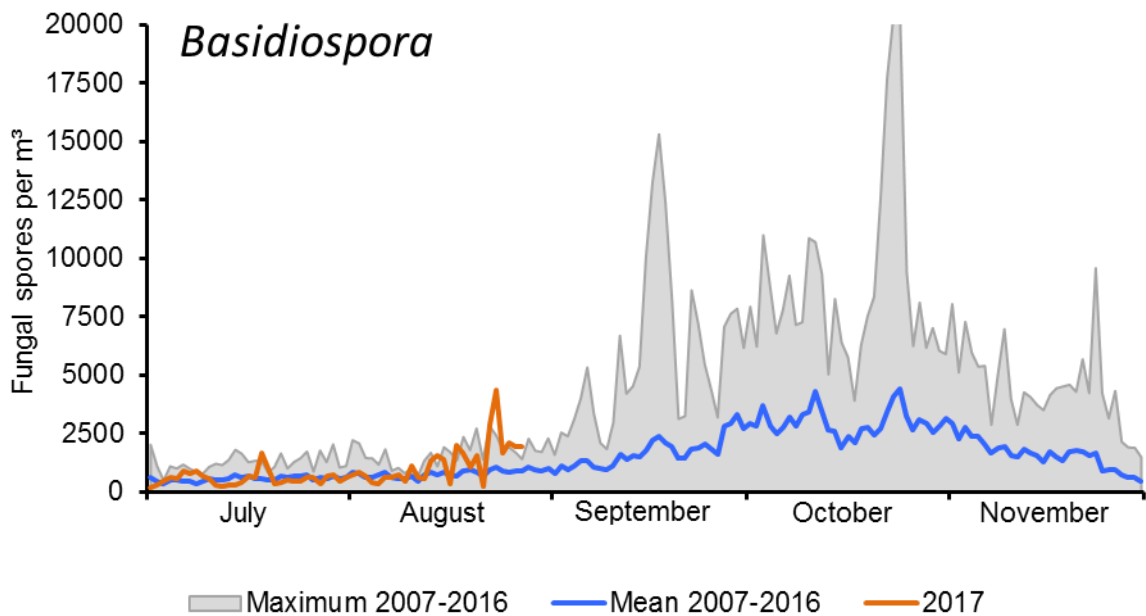


Mocht u deze gegevens wensen te gebruiken, dan kan dit enkel na overleg met onze dienst.

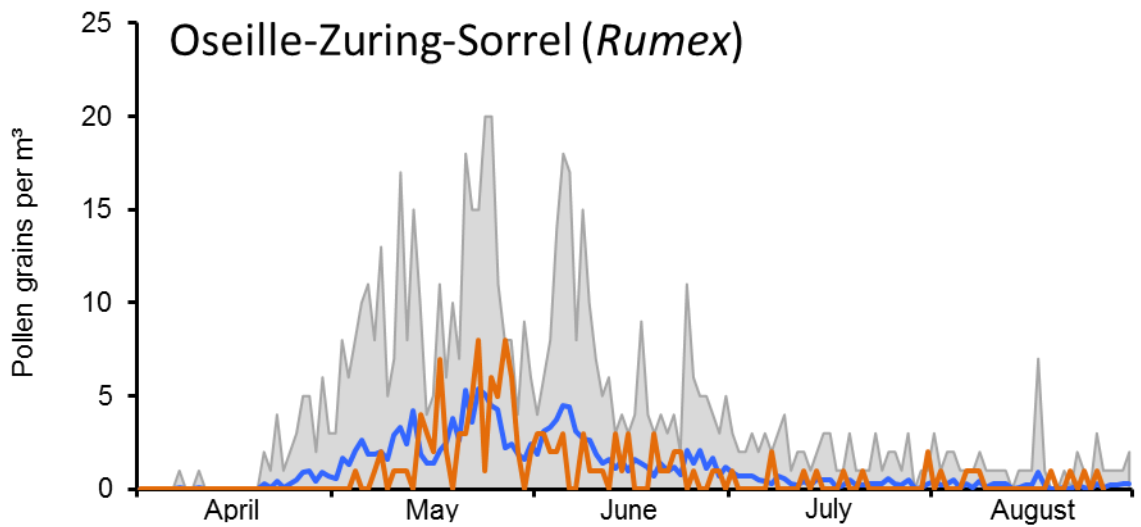
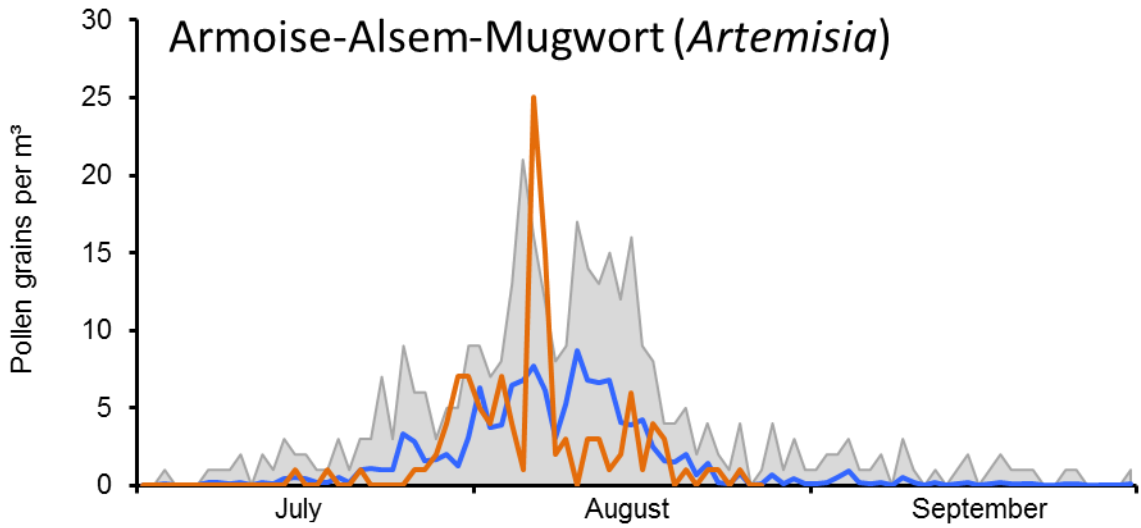
WIV-ISP, dienst MYCOLOGIE-AEROBIOLOGIE, J. Wytsmanstraat 14, 1050 Brussel

telefoon: 02/642 55 18, e-mail: airallergy@wiv-isp.be

Grafieken van de concentraties van de belangrijkste allergieverwekkende stuifmeelkorrels en schimmelsporen in de lucht in Brussel



Grafieken van de concentraties van de belangrijkste allergieverwekkende stuifmeelkorrels en schimmelsporen in de lucht in Brussel



Maximum 2007-2016 Mean 2007-2016 2017

Grafieken van de concentraties van de belangrijkste allergieverwekkende stuifmeelkorrels en schimmelsporen in de lucht in Brussel

