

AIRALLERGY

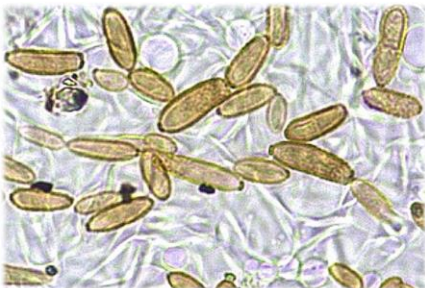
Belgisch Aërobiologisch Surveillance Netwerk

Informatieblad

Week 32: van 7 tot en met 13 augustus 2017

Wist u dat?

Het verdringen van allergieverwekkend stuifmeel in uw omgeving begint bij een bewust ontwerp en bij het onderhoud van uw tuin. Bevoorrecht honingdragende plantensoorten, entomofiele planten, sterciele planten of planten met wortelstokken zoals leguminosen, aromatische planten, vetplanten of rozen. Entomofiele planten, waarbij het stuifmeel vervoerd wordt door insecten, hebben meestal grote gekleurde en welriukende bloemen. De nabijheid van de bomen van de berkenfamilie (hazelaar, berk, els) is absoluut te vermijden. Ook de wildgroei van de alssem of bijvoet, ambrosia en grassen is te vermijden. Verkiez liever hagen van kornoelje, meidoorn, sneeuwbal en buxus in plaats van haagbeuk, hazelaar of cipres. Een regelmatig onderhoud van de tuin is noodzakelijk. Verwijder regelmatig uw onkruid en maai vaak uw grasperk.



Mocht u deze gegevens wensen te gebruiken, dan kan dit enkel na overleg met onze dienst.

WIV-ISP, dienst MYCOLOGIE-AEROBIOLOGIE, J. Wytsmanstraat 14, 1050 Brussel

telefoon: 02/642 55 18, e-mail: airallergy@wiv-isp.be

Wekelijkse resultaten van de stuifmeeltellingen in de 4 inzamelstations

Analysemethode: Hirst-type sampling - Analyse van 1 m³ lucht per dag

Meeteenheid: totaal aantal korrels verzameld in een week (7 m³ lucht)

07-13/08/2017	Brussel	De Haan	Genk	Marche-en-Famenne
<i>Alnus</i> (els)	1	0	0	0
<i>Artemisia</i> (alsem-bijvoet)	27	27	37	10
<i>Asteraceae</i> (composieten)	2	0	0	2
<i>Castanea</i> (tamme kastanje)	1	0	0	0
<i>Chenopodiaceae</i> (ganzevoetfamilie)	7	12	8	8
<i>Ericaceae</i> (heidefamilie)	0	0	1	1
<i>Filipendula</i> (spirea)	6	4	8	2
<i>Gramineae</i> (grassenfamilie)	10	5	8	6
<i>Humulus</i> (hop)	107	4	13	9
<i>Pinaceae</i> (dennenfamilie)	0	1	0	0
<i>Plantago</i> (weegbree)	7	4	8	7
<i>Rumex</i> (zuring)	2	0	1	4
<i>Sambucus</i> (vlier)	0	0	0	1
<i>Taxus + Cupressaceae</i> (Taxus + cipressenfamilie)	13	3	1	1
<i>Tilia</i> (linde)	0	0	0	0
<i>Umbelliferae</i> (schermbloemfamilie)	0	0	0	1
<i>Urticaceae</i> (brandnetelfamilie)	846	304	631	801
Andere	8	6	2	16
Totaal	1037	370	718	869

Wekelijkse resultaten van de stuifmeeltellingen in de 4 inzamelstations

Analysemethode: Hirst-type sampling - Analyse van 1 m³ lucht per dag

Meeteenheid: totaal aantal korrels verzameld in een week (7 m³ lucht)

31/07-06/08/2017	Brussel	De Haan	Genk	Marche-en-Famenne
<i>Alnus</i> (els)	0	0	0	1
<i>Artemisia</i> (alsem-bijvoet)	53	22	47	26
<i>Asteraceae</i> (composieten)	1	0	0	0
<i>Castanea</i> (tamme kastanje)	3	0	4	2
<i>Chenopodiaceae</i> (ganzevoetfamilie)	16	12	21	16
<i>Ericaceae</i> (heidefamilie)	0	0	1	0
<i>Filipendula</i> (spirea)	16	0	22	12
<i>Gramineae</i> (grassenfamilie)	13	8	13	10
<i>Humulus</i> (hop)	5	0	15	18
<i>Pinaceae</i> (dennenfamilie)	0	1	3	0
<i>Plantago</i> (weegbree)	3	3	20	0
<i>Rumex</i> (zuring)	4	0	6	10
<i>Taxus + Cupressaceae</i> (Taxus + cipressenfamilie)	22	0	4	1
<i>Tilia</i> (linde)	1	0	0	0
<i>Umbelliferae</i> (schermbloemfamilie)	1	0	0	4
<i>Urticaceae</i> (brandnetelfamilie)	778	106	807	545
Andere	13	13	12	11
Totaal	929	165	975	656

Wekelijkse resultaten van de tellingen van schimmelsporen in de 3 inzamelstations

Analysemethode: Hirst-type sampling - Analyse van 1 m³ lucht per dag

Meeteenheid: totaal aantal sporen verzameld in een week (7 m³ lucht)

07-13/08/2017 Brussel Genk De Haan

<i>Alternaria</i>	1400	1160	1540
<i>Botrytis</i>	520	410	430
<i>Cladosporium</i>	32865	27345	20590
<i>Epicoccum</i>	205	175	95
<i>Stemphylium</i>	10	30	10

31/07-06/08/2017 Brussel Genk De Haan

<i>Alternaria</i>	2600	1735	2885
<i>Botrytis</i>	240	270	150
<i>Cladosporium</i>	35150	43480	37395
<i>Epicoccum</i>	375	470	185
<i>Stemphylium</i>	30	10	20

Commentaar:

In de toestand van de stuifmeelconcentraties in de lucht is er weinig veranderd. De alsem of bijvoet staat nog steeds volop in bloei. Het stuifmeel ervan kan bij gesensibiliseerde personen allergieverschijnselen teweegbrengen. Verscheidene korrels werden deze laatste dagen in alle stations ingezameld. Op maandag 7 augustus werden er in Brussel, Genk en De Haan hoge concentraties van respectievelijk 15, 16 en 8 korrels/m³ lucht bereikt.

Er werden hoge concentraties schimmelsporen afkomstig van de genera *Cladosporium* en *Alternaria* ingezameld. De *Cladosporium* concentraties schommelden rond de drempelwaarde van 3000 sporen/m³ lucht. De drempelwaarde voor *Alternaria* (500 sporen/m³) werd enkel op 7 augustus in Brussel en op 13 augustus in Genk overschreden. Tijdens deze periode is dus voorzichtigheid geraden bij gesensibiliseerde personen.

Opgelet: De publicatie van de resultaten voor het meetstation in Doornik wordt nog tijdelijk opgeschort. Onze excuses voor dit ongemak.



WETENSCHAPPELIJK INSTITUUT
VOLKSGEZONDHEID
INSTITUT SCIENTIFIQUE
DE SANTÉ PUBLIQUE



Vlaams Agentschap
Zorg & Gezondheid



bruxelles
environnement
leefmilieu
brussel
brussels

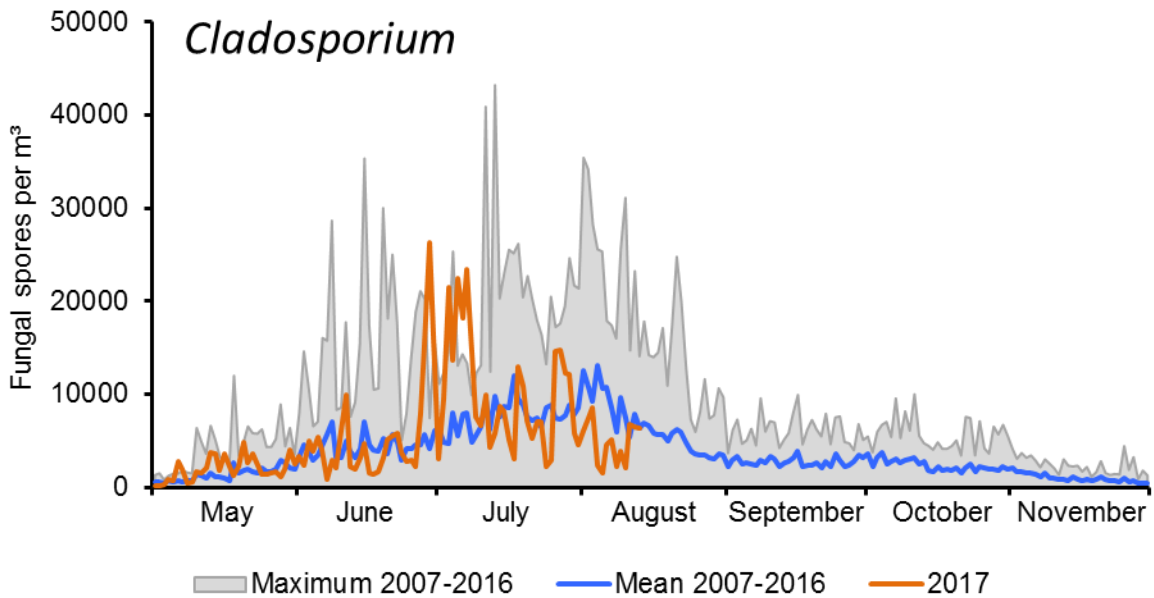
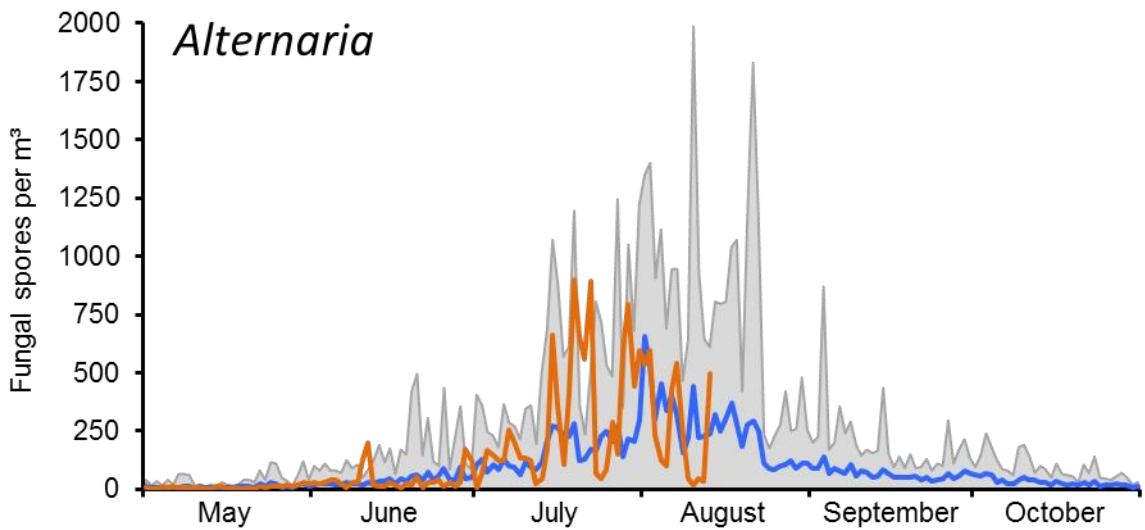


Mocht u deze gegevens wensen te gebruiken, dan kan dit enkel na overleg met onze dienst.

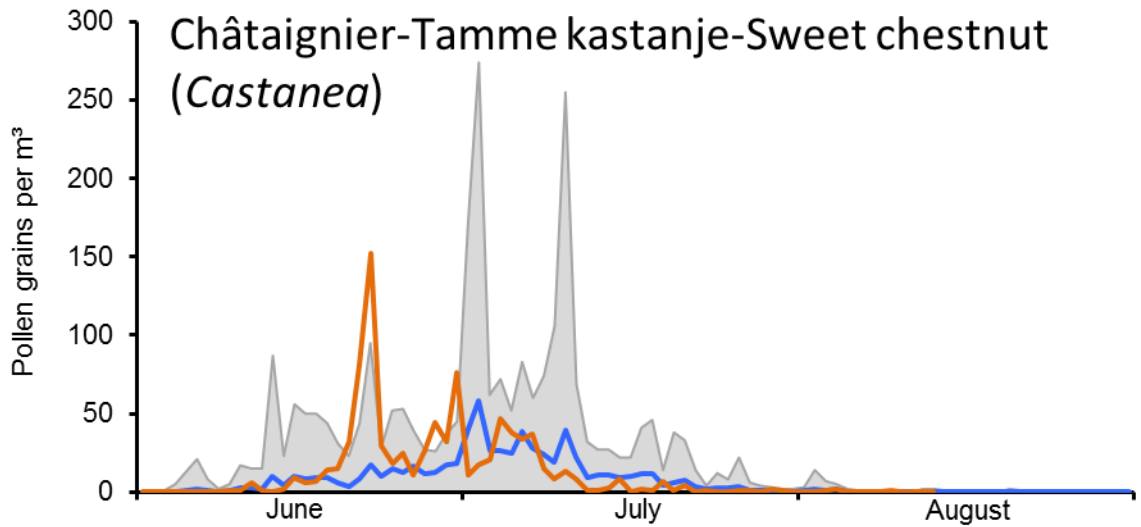
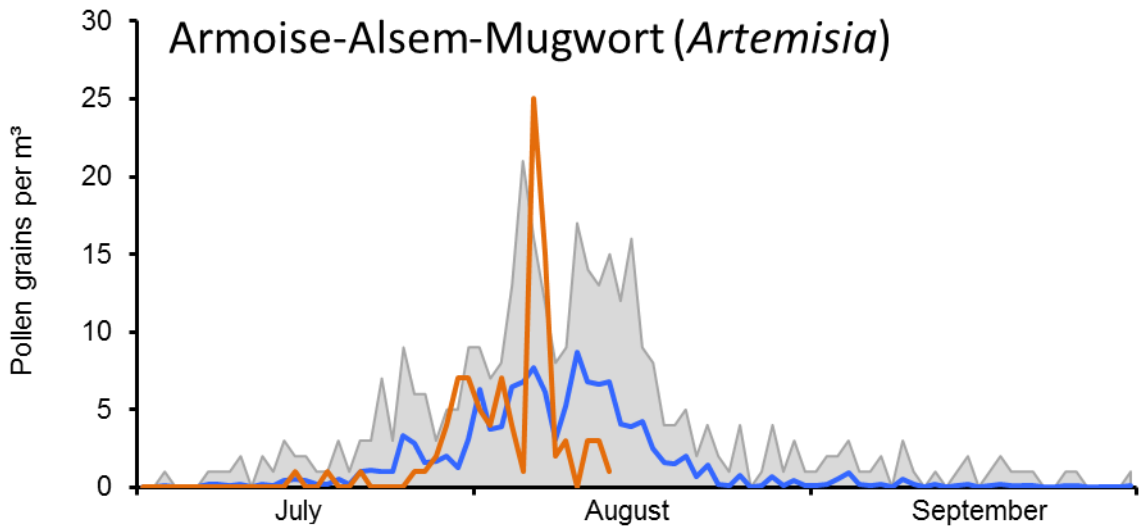
WIV-ISP, dienst MYCOLOGIE-AEROBIOLOGIE, J. Wytmanstraat 14, 1050 Brussel

telefoon: 02/642 55 18, e-mail: airallergy@wiv-isp.be

Grafieken van de concentraties van de belangrijkste allergieverwekkende stuifmeelkorrels en schimmelsporen in de lucht in Brussel



Grafieken van de concentraties van de belangrijkste allergieverwekkende stuifmeelkorrels en schimmelsporen in de lucht in Brussel



Maximum 2007-2016 Mean 2007-2016 2017

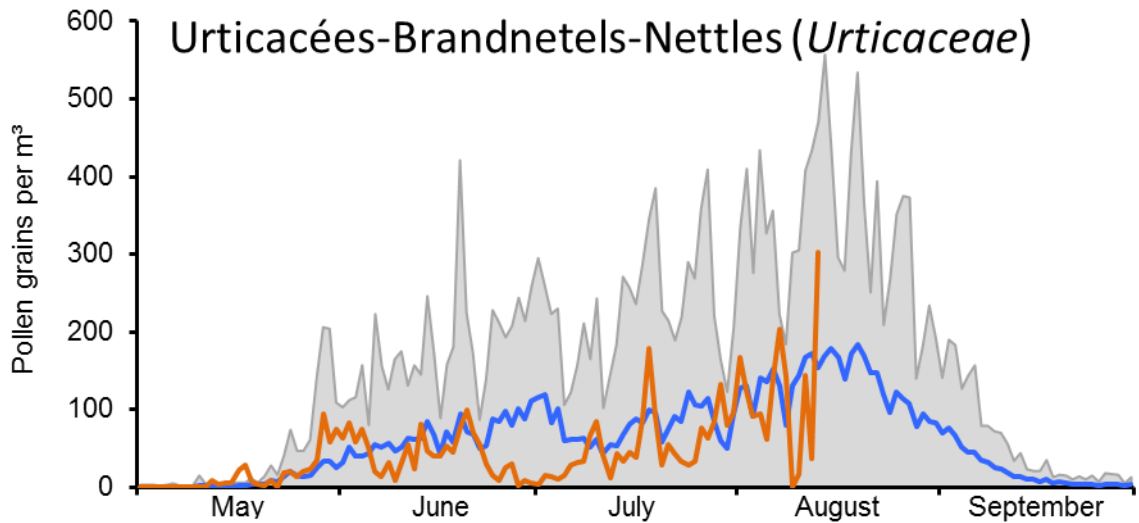
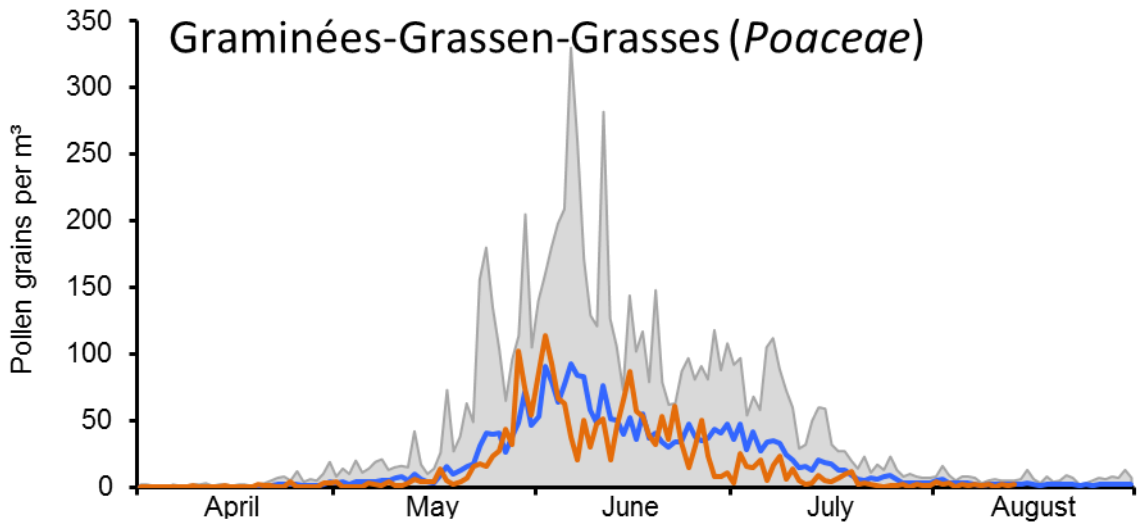


Mocht u deze gegevens wensen te gebruiken, dan kan dit enkel na overleg met onze dienst.

WIV-ISP, dienst MYCOLOGIE-AEROBIOLOGIE, J. Wytsmanstraat 14, 1050 Brussel

telefoon: 02/642 55 18, e-mail: airallergy@wiv-isp.be

Grafieken van de concentraties van de belangrijkste allergieverwekkende stuifmeelkorrels en schimmelsporen in de lucht in Brussel



Maximum 2007-2016 Mean 2007-2016 2017

Grafieken van de concentraties van de belangrijkste allergieverwekkende stuifmeelkorrels en schimmelsporen in de lucht in Brussel

