

AIRALLERGY

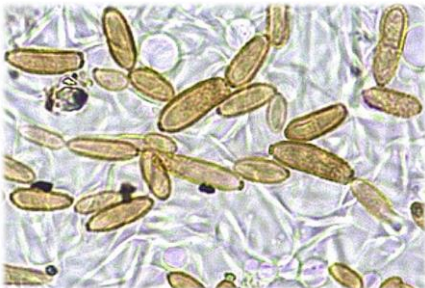
Le réseau de surveillance aérobiologique belge

Feuillet d'information

Semaine 32: du 7 au 13 août 2017

Le saviez-vous ?

L'éviction du pollen allergisant dans votre environnement commence par la conception réfléchiée et l'entretien de votre jardin. Privilégiez des plantes mellifères, entomophiles, stériles ou à rhizome, telles que des légumineuses, des plantes aromatiques, des plantes grasses ou des rosiers. Les plantes entomophiles, dont le pollen est transporté par les insectes, possèdent généralement de grandes fleurs colorées et odoriférantes. Evitez absolument la proximité de bétulacées (noisetier, bouleau, aulne), ainsi que la prolifération de l'armoise, de l'ambroisie et des graminées. Privilégiez des haies de cornouiller, d'aubépine, de viorne ou de buis plutôt que de charme, de noisetier ou de cyprès. Un entretien régulier du jardin est essentiel. Arrachez régulièrement les mauvaises herbes et tondez souvent votre pelouse.



Si vous souhaitez utiliser ces données, veuillez prendre contact avec notre service.

WIV-ISP, service de MYCOLOGIE-AÉROBIOLOGIE, Rue J. Wytsman 14, 1050 Bruxelles

téléphone: 02/642 55 18, e-mail: airallergy@wiv-isp.be

Résultats hebdomadaires des comptages polliniques des 4 stations de récoltes

Méthode d'analyse: échantillonnage de type Hirst – Analyse d'1 m³ d'air par jour

Unité : nombre de grains récoltés sur une semaine (7 m³ d'air)

07-13/08/2017	Bruxelles	De Haan	Genk	Marche-en-Famenne
<i>Alnus</i> (aulne)	1	0	0	0
<i>Artemisia</i> (armoise)	27	27	37	10
<i>Asteraceae</i> (composées)	2	0	0	2
<i>Castanea</i> (châtaignier)	1	0	0	0
<i>Chenopodiaceae</i> (chénopodiacées)	7	12	8	8
<i>Ericaceae</i> (ericacées)	0	0	1	1
<i>Filipendula</i> (spirée)	6	4	8	2
<i>Gramineae</i> (graminées)	10	5	8	6
<i>Humulus</i> (houblon)	107	4	13	9
<i>Pinaceae</i> (pinacées)	0	1	0	0
<i>Plantago</i> (plantain)	7	4	8	7
<i>Rumex</i> (oseille)	2	0	1	4
<i>Sambucus</i> (sureau)	0	0	0	1
<i>Taxus + Cupressaceae</i> (if + cupressacées)	13	3	1	1
<i>Tilia</i> (tilleul)	0	0	0	0
<i>Umbelliferae</i> (ombellifères)	0	0	0	1
<i>Urticaceae</i> (urticacées)	846	304	631	801
Autres	8	6	2	16
Total	1037	370	718	869

Résultats hebdomadaires des comptages polliniques des 4 stations de récoltes

Méthode d'analyse: échantillonnage de type Hirst – Analyse d'1 m³ d'air par jour

Unité : nombre de grains récoltés sur une semaine (7 m³ d'air)

31/07-06/08/2017

	Bruxelles	De Haan	Genk	Marche-en-Famenne
<i>Alnus</i> (aulne)	0	0	0	1
<i>Artemisia</i> (armoise)	53	22	47	26
<i>Asteraceae</i> (composées)	1	0	0	0
<i>Castanea</i> (châtaignier)	3	0	4	2
<i>Chenopodiaceae</i> (chénopodiacées)	16	12	21	16
<i>Ericaceae</i> (ericacées)	0	0	1	0
<i>Filipendula</i> (spirée)	16	0	22	12
<i>Gramineae</i> (graminées)	13	8	13	10
<i>Humulus</i> (houblon)	5	0	15	18
<i>Pinaceae</i> (pinacées)	0	1	3	0
<i>Plantago</i> (plantain)	3	3	20	0
<i>Rumex</i> (oseille)	4	0	6	10
<i>Taxus + Cupressaceae</i> (if + cupressacées)	22	0	4	1
<i>Tilia</i> (tilleul)	1	0	0	0
<i>Umbelliferae</i> (ombellifères)	1	0	0	4
<i>Urticaceae</i> (urticacées)	778	106	807	545
Autres	13	13	12	11
Total	929	165	975	656

Résultats hebdomadaires des comptages fongiques des 3 stations de récoltes

Méthode d'analyse: échantillonnage de type Hirst – Analyse d'1 m³ d'air par jour

Unité : nombre de grains récoltés sur une semaine (7 m³ d'air)

07-13/08/2017	Bruxelles	Genk	De Haan
<i>Alternaria</i>	1400	1160	1540
<i>Botrytis</i>	520	410	430
<i>Cladosporium</i>	32865	27345	20590
<i>Epicoccum</i>	205	175	95
<i>Stemphylium</i>	10	30	10

31/07-06/08/2017	Bruxelles	Genk	De Haan
<i>Alternaria</i>	2600	1735	2885
<i>Botrytis</i>	240	270	150
<i>Cladosporium</i>	35150	43480	37395
<i>Epicoccum</i>	375	470	185
<i>Stemphylium</i>	30	10	20

Commentaire:

La situation au niveau du contenu pollinique de l'air n'a guère changé. L'armoise est toujours en pleine floraison. Son pollen peut être responsable de symptômes allergiques chez les personnes sensibilisées. Plusieurs grains ont été récoltés ces derniers jours dans toutes les stations. À Bruxelles, Genk et De Haan, des taux élevés de respectivement 15, 16 et 8 grains/m³ d'air ont été mesurés le lundi 7 août.

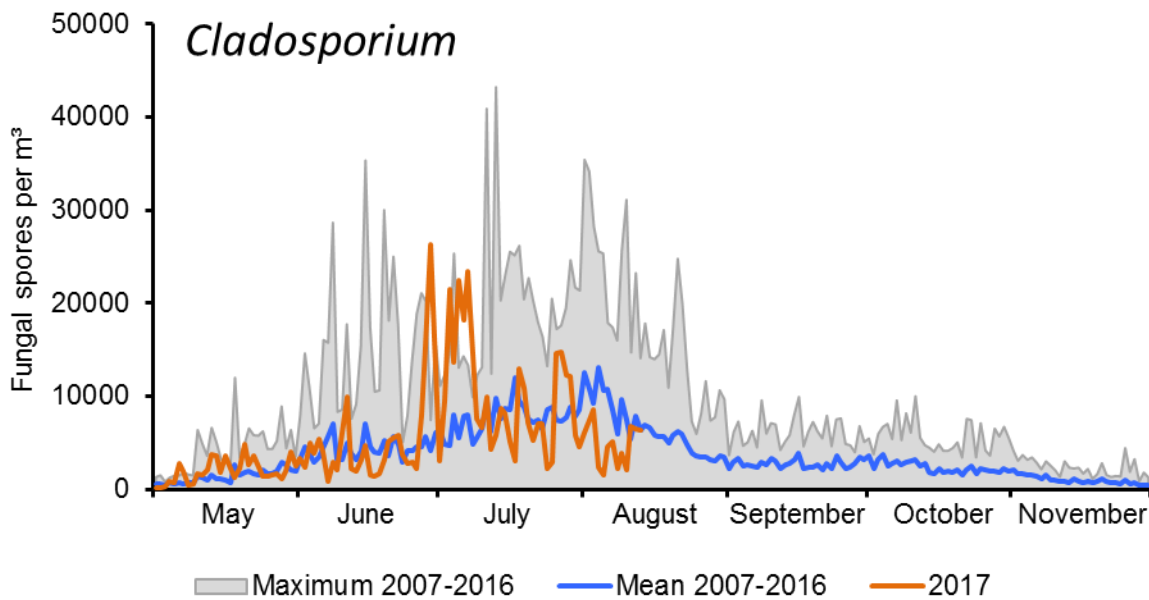
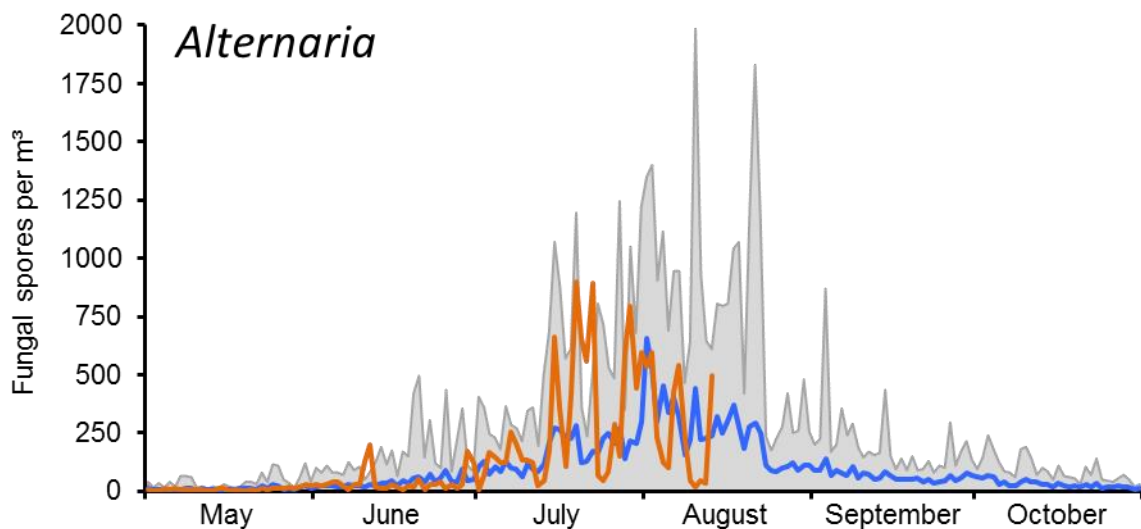
Un nombre important de spores fongiques appartenant aux genres *Cladosporium* et *Alternaria* ont été récoltés. Les taux de *Cladosporium* ont fluctué autour du seuil de 3000 spores/m³ d'air, tandis que le seuil critique de *Alternaria* (500 spores/m³) n'a été dépassé que le 7 août à Bruxelles et le 13 août à Genk. La vigilance s'impose donc pour les personnes sensibilisées en cette période.

Attention: La publication des résultats de la station située à Tournai est toujours momentanément suspendue. Veuillez nous excuser pour ce désagrément.

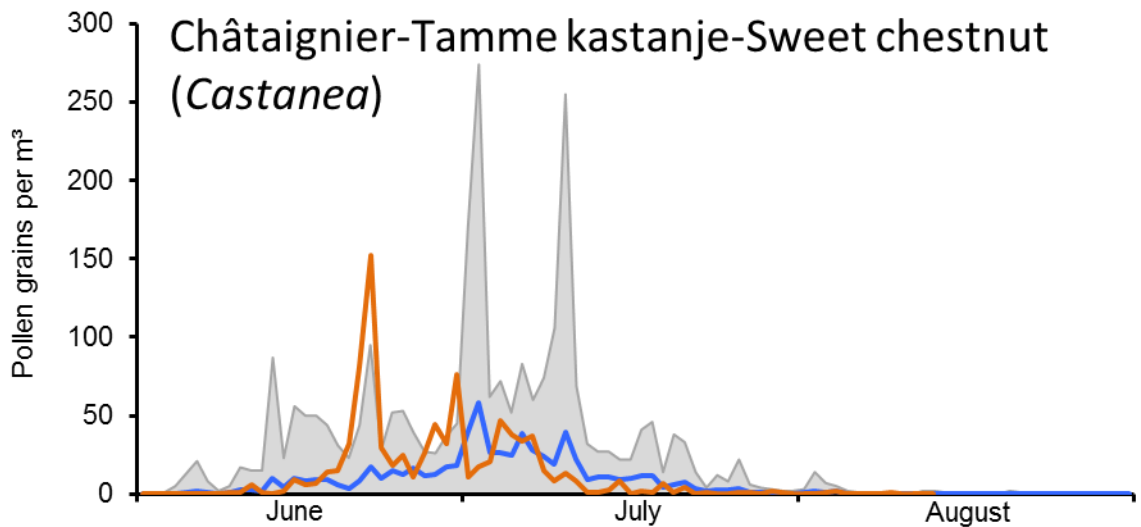
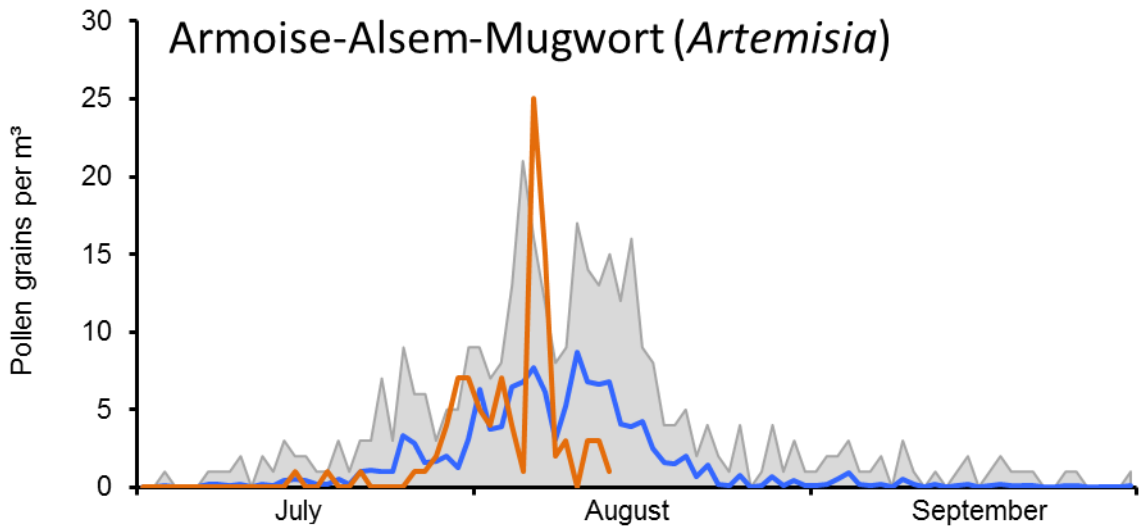


Si vous souhaitez utiliser ces données, veuillez prendre contact avec notre service.
WIV-ISP, service de MYCOLOGIE-AÉROBIOLOGIE, Rue J. Wytsman 14, 1050 Bruxelles
téléphone: 02/642 55 18, e-mail: airallergy@wiv-isp.be

Graphiques des concentrations des principaux pollens et spores fongiques allergisants présents dans l'air à Bruxelles

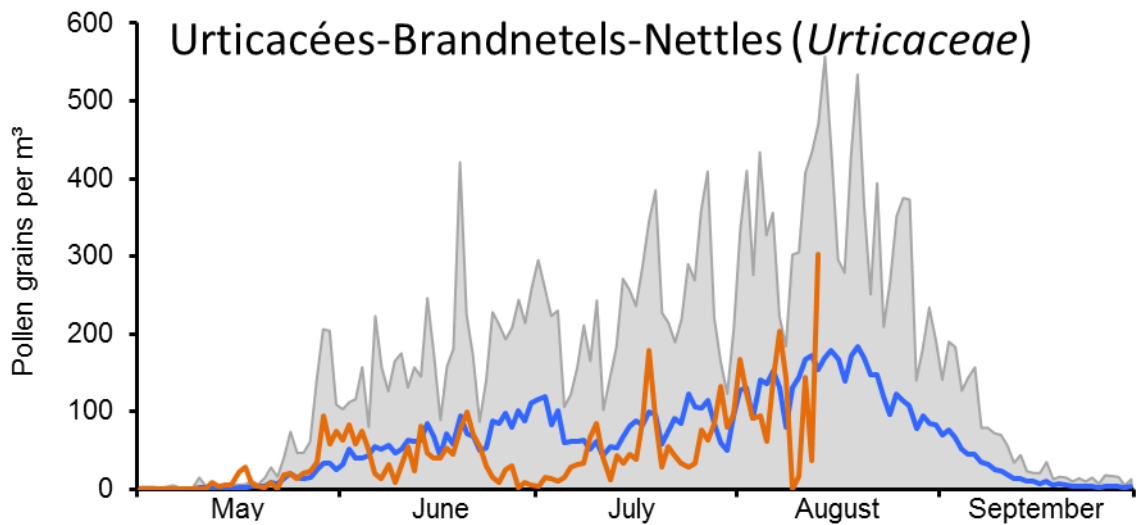
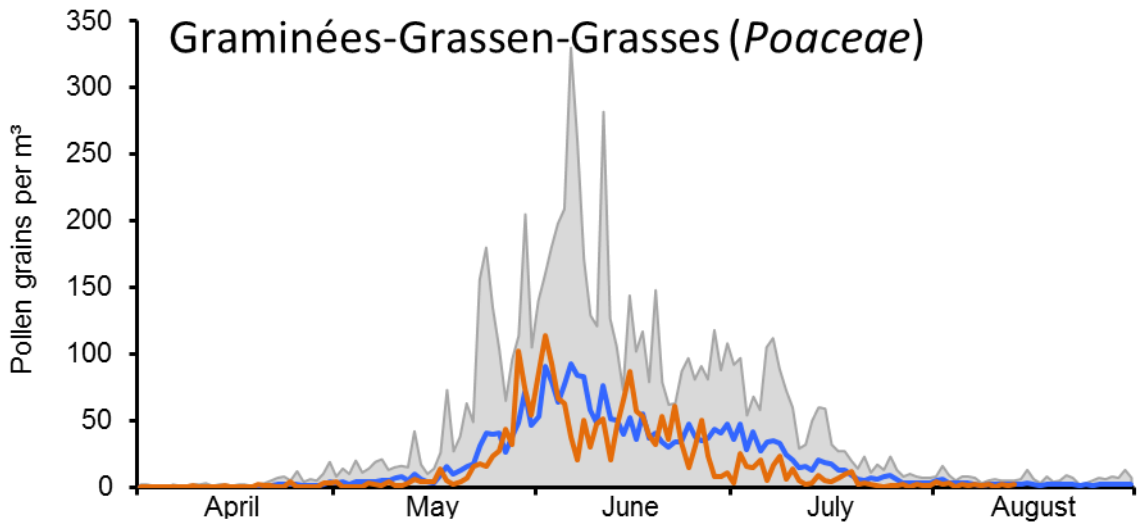


Si vous souhaitez utiliser ces données, veuillez prendre contact avec notre service.
WIV-ISP, service de MYCOLOGIE-AÉROBIOLOGIE, Rue J. Wytsman 14, 1050 Bruxelles
téléphone: 02/642 55 18, e-mail: airallergy@wiv-isp.be



Maximum 2007-2016 Mean 2007-2016 2017

Graphiques des concentrations des principaux pollens et spores fongiques allergisants présents dans l'air à Bruxelles



Maximum 2007-2016 Mean 2007-2016 2017

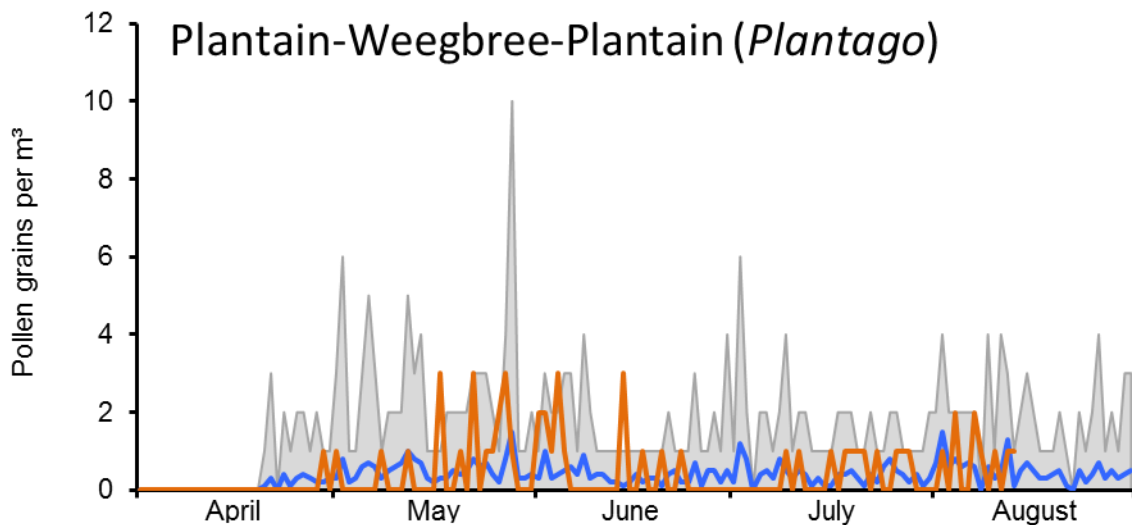
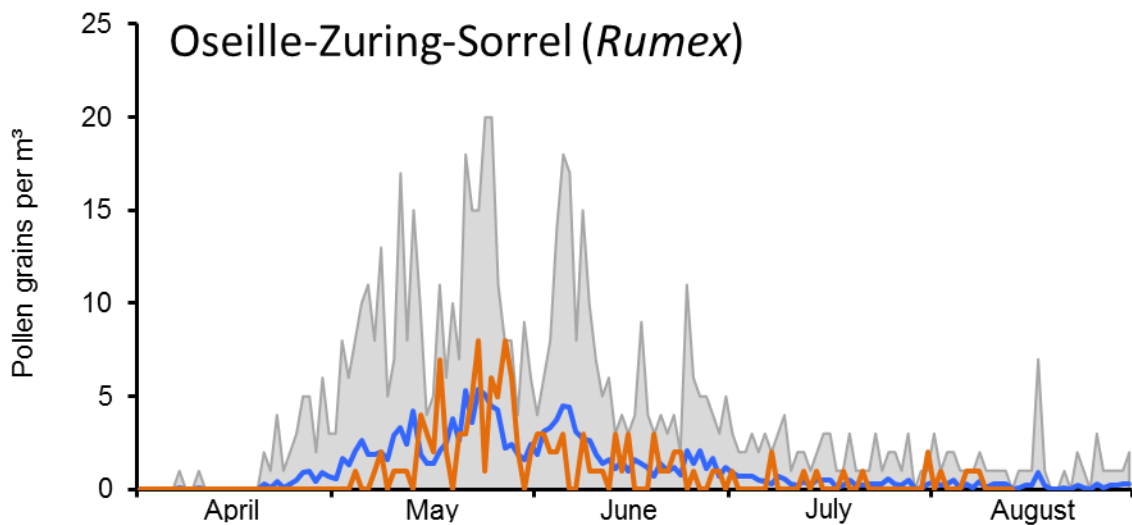


Si vous souhaitez utiliser ces données, veuillez prendre contact avec notre service.

WIV-ISP, service de MYCOLOGIE-AÉROBIOLOGIE, Rue J. Wytsman 14, 1050 Bruxelles

téléphone: 02/642 55 18, e-mail: airallergy@wiv-isp.be

Graphiques des concentrations des principaux pollens et spores fongiques allergisants présents dans l'air à Bruxelles



Maximum 2007-2016 Mean 2007-2016 2017



Si vous souhaitez utiliser ces données, veuillez prendre contact avec notre service.

WIV-ISP, service de MYCOLOGIE-AÉROBIOLOGIE, Rue J. Wytsman 14, 1050 Bruxelles

téléphone: 02/642 55 18, e-mail: airallergy@wiv-isp.be